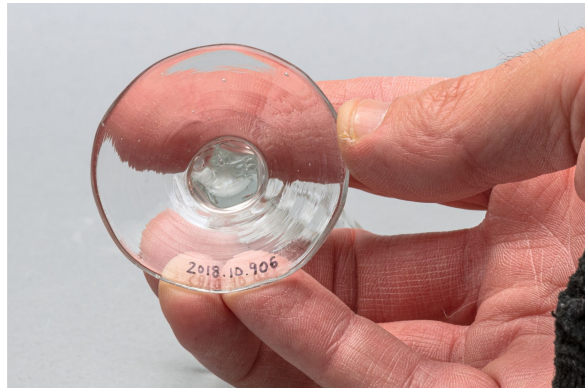


Verre à boisson alcoolisée

<https://collections.pacmusee.qc.ca/objets/verre-a-boisson-alcoolisee-2018-010-0906/>

Collections / La Conquête à la fondation du Canada / verre à boisson alcoolisée



Licence CC BY-NC-ND 4.0

Le verre est complet. Il est en trois parties : la coupe, la tige et le pied, la tige et la coupe. La coupe présente une paroi droite et un bord droit; sa partie inférieure se courbe vers la tige, qui est pleine et droite. Le pied est de forme circulaire. Il est de profil conique. Le centre du dessous du pied présente une trace laissée par le pontil, un outil utilisé par le verrier pour fabriquer le verre. ; Le décor est taillé et peint. Le décor peint est visible sur la coupe, alors que le décor taillé est visible sur la coupe et sur la tige. Le décor taillé occupe la paroi externe de la coupe; sur les deux tiers supérieurs il consiste en pans verticaux dont la base est taillée en pointe. Le tiers inférieur de la coupe et la tige sont ornés de facettes en losange, disposées en quinconce. Le décor peint est de la dorure, appliquée sur le sommet de la coupe, ainsi que sous les bords interne et externe.

Numéro d'accèsion 2018.10.906

Date 1790 c

Matériaux Verre incolore au plomb britannique

Dimensions 11,7 x 5,1 cm

© Collection Pointe-à-Callière, fonds Paul-Gaston L'Anglais, 2018.010.0906

Photo de René Bouchard