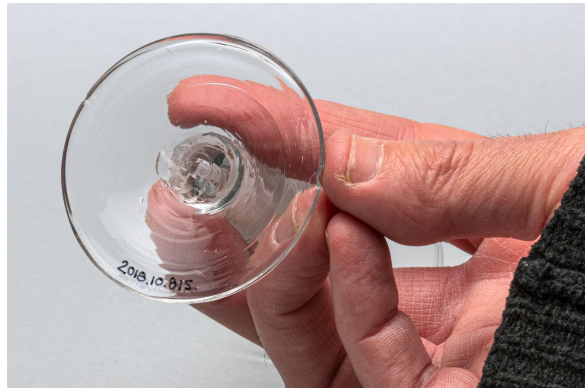


Verre à boisson alcoolisée

<https://collections.pacmusee.qc.ca/objets/verre-a-boisson-alcoolisee-2018-010-0815/>

Collections / La Conquête à la fondation du Canada / verre à boisson alcoolisée



Licence CC BY-NC-ND 4.0

Le verre est complet; il manque un petit fragment sur le pourtour du pied. Il est en trois parties : la coupe, la tige et le pied. La coupe est de forme tronconique, avec une paroi fuselée vers le bas et un bord droit au sommet uni. La tige est pleine; elle est cylindrique et fuselée vers le bas. Le pied est de forme circulaire. Il est de profil conique et son pourtour est oblique. Le centre du dessous du pied présente une petite trace laissée par le pontil, un outil utilisé par le verrier pour fabriquer le verre. ; Le décor est inséré dans la tige (Opaque twist). Il consiste en une tige centrale verticale en verre opaque blanc faite de fils fins torsadés, laquelle est entourée de quatre fils torsadés.

Numéro d'accession 2018.10.815

Date 1780 c

Matériaux verre incolore demi-plomb d'Europe

Dimensions 11,6 x 6,2 cm

© Collection Pointe-à-Callière, fonds Paul-Gaston L'Anglais, 2018.010.0815

Photo de René Bouchard