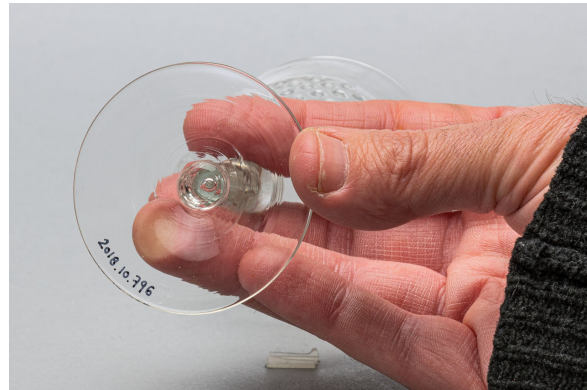


# Verre à boisson alcoolisée

<https://collections.pacmusee.qc.ca/objets/verre-a-boisson-alcoolisee-2018-010-0796/>

Collections / La Conquête à la fondation du Canada / verre à boisson alcoolisée



Licence CC BY-NC-ND 4.0

Le verre est complet. Il est en trois parties : la coupe, la tige et le pied. La coupe est de forme conique, avec une paroi évasée vers le haut et un bord uni. La tige est creuse; cylindrique et droite, elle est renflée à mi-hauteur. Le pied est de forme circulaire. Il est de profil conique. Le centre du dessous du pied présente un petit disque laissé par le pontil, un outil utilisé par le verrier pour fabriquer le verre. ; Le décor est moulé sur la coupe. La coupe est ornée, sur son tiers inférieur externe, de fines cannelures verticales, qui apparaissent sous la forme de côtes sur la paroi interne. À mi-hauteur, la coupe est ornée de quatre rangs de perles ovales disposées en quinconce; elles sont en relief sur la face externe, et en creux sur la face interne.

---

Numéro d'accession 2018.10.796

Date 1770 c

Matériaux verre incolore sans plomb de France

Dimensions 12,1 x 7 cm

---

© Collection Pointe-à-Callière, fonds Paul-Gaston L'Anglais, 2018.010.0796

Photo de René Bouchard