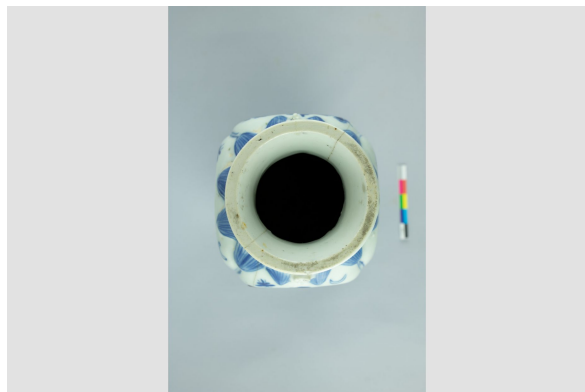


Collection ethnohistorique

# Vase

<https://collections.pacmusee.qc.ca/objets/vase-2018-010-1350/>

Collections / vase





Licence CC BY-NC-ND 4.0

Le vase est complet, à l'exception des anses verticales du col, qui sont cassées et manquantes; des cassures ont été réparées au moyen de fils métalliques. Le vase présente un col cylindrique évasé vers le sommet, lequel est plat et exempt de glaçure. L'épaule est arrondie et le corps est à quatre pans droits aux coins biseautés. La base est circulaire et étranglée, alors que le vase repose sur un pied massif et bombé. Le point d'appui du pied est plat et exempt de glaçure; le dessous du fond est en retrait et plat. Deux des faces opposées présentent, depuis le col jusqu'au pied, sept paires de trous qui retiennent autant de crampons faits chacun de deux fils de fer qui sont maintenus en place avec une pâte blanche. ; Le décor est moulé et peint à la main en bleu monochrome. Il est de type végétal et floral. Le décor moulé est présent sur l'épaule et sur la base, ainsi que sur les coins. Sur l'épaule et sur la portion inférieure de la paroi, il consiste en un rang de feuilles triangulaires; celles du haut pointent vers le bas, alors que celles du bas pointent vers le haut. Les coins présentent un sillon vertical. Deux des faces opposées sur le col présentent l'amorce de deux anses verticales qui ont été moulées à part. Le décor peint est visible sous le bord, sur le col, sur l'épaule, sur les quatre parois et sur la base; il y a aussi un décor peint sous le fond. Le décor sous le bord est un galon tracé en bleu et souligné d'un filet; il est orné d'un rang de groupes de hachures obliques dans deux sens et

placés en alternance. Le col est orné sur les deux faces opposées d'un décor végétal et floral. Il est souligné d'un filet double. Le rang de feuilles triangulaires moulée sur l'épaule et celui sur la paroi sont ornés de filets rayonnants depuis leur pointe. Les quatre parois présentent un décor floral et végétal différent, qui est cerné par deux filets verticaux près des coins. Les décors végétaux occupent toute la hauteur des parois et ils reposent sur une terrasse inégale; les plants, les feuilles et les fleurs diffèrent. Trois décors présentent un insecte ailé au sommet, et deux, un croissant de lune. La base est ornée d'un galon cerné d'un filet, et qui est orné d'un rang de volutes. Le décor sous le fond est un losange ouvert (Open lozenge) tracé et peint en bleu; il s'agit d'un des huit objets précieux de la philosophie du Confucianisme.

---

Numéro d'accession 2018.10.1350

Date 1720

Matériaux céramique, porcelaine fine à pâte dure de Chine

Dimensions 22,6 x 6,477 cm

---

© Collection Pointe-à-Callière, fonds Paul-Gaston L'Anglais, 2018.010.1350

Photo de René Bouchard