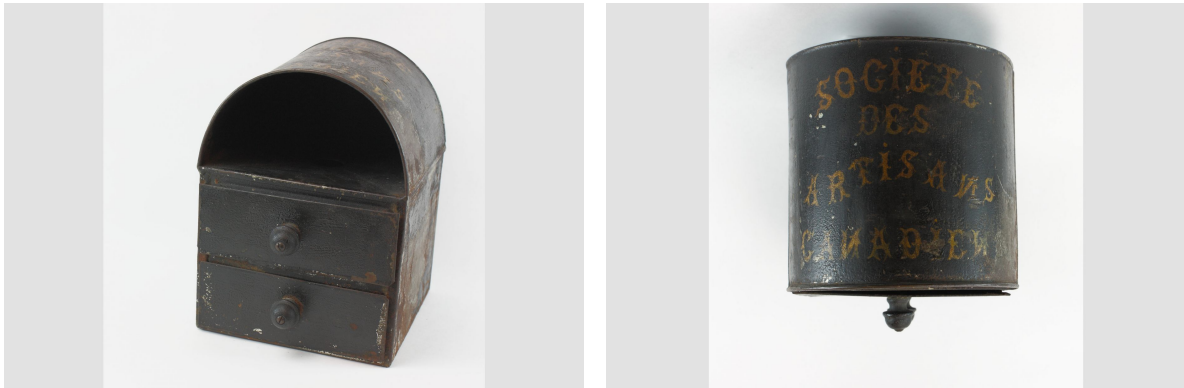


Urne électorale

<https://collections.pacmusee.qc.ca/objets/urne-electorale-2013-015/>

Collections / urne électorale



Licence CC BY-NC-ND 4.0

Urne électorale de la Société des artisans canadiens.

Numéro d'accession 2013.15

Matériaux métal

Dimensions 22 x 16 x 15,5 cm

Contexte historique

Il s'agit d'une boîte de vote de la Société des artisans canadiens. Cette société, fondée en 1876 par Louis Archambault, est une mutuelle. Une mutuelle est une compagnie d'assurance dans laquelle les membres sont impliqués dans le processus décisionnel. En 1891, environ les trois quarts des membres de la Société des artisans canadiens sont de Montréal (on retrouve également des membres à Québec, Lévis, Trois-Rivières, Saint-Hyacinthe, Saint-Jean et Sorel) et son siège social est situé sur la rue Saint-Denis à Montréal.

En 1910, environ 40 % des hommes adultes en ville adhèrent à une société mutuelle. À cette époque, les syndicats sont rares et les soins de santé peuvent être coûteux. En retour d'une cotisation mensuelle, la société mutuelle offre un secours financier en cas de maladie, accident, invalidité, vieillesse ou décès. Cette aide est précieuse dans un contexte d'industrialisation dans lequel l'accès au soutien familial est moins facile. La Société des artisans canadiens s'est dotée d'une série de procédures bien précises qui décrivent entre autres la manière de voter. Il peut se faire à l'aide de boules blanches et noires (qui correspondent essentiellement à oui ou non) qu'on dépose dans la boîte du scrutin. Le vote peut aussi se faire par des bulletins sur lesquels est indiqué le nom des candidats par exemple.