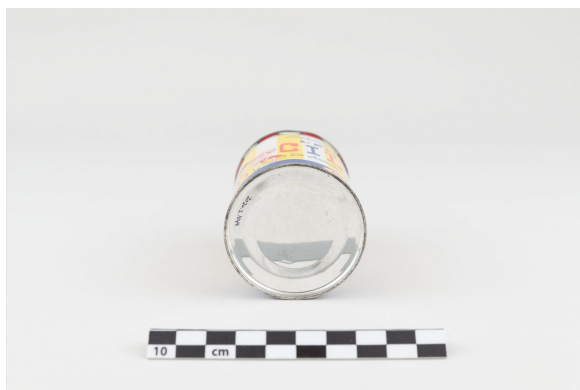
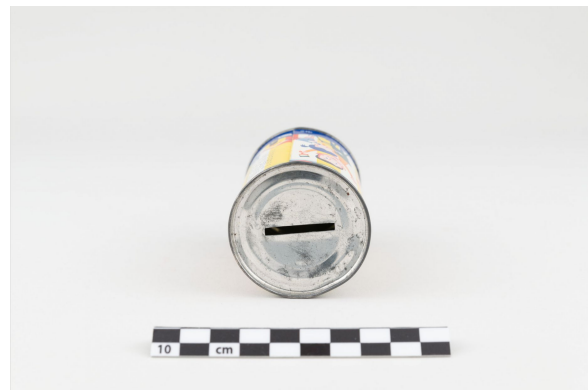


Tirelire

<https://collections.pacmusee.qc.ca/objets/tirelire-2020-002-1049/>

Collections / tirelire



Tirelire promotionnelle de l'entreprise Cilux. De forme cylindrique, elle arbore des illustrations multicolores. Sur son pourtour sont inscrits des messages promotionnels. Sa face supérieure dispose d'une fente.

Numéro d'accession 2020.02.1049

Matériaux métal

Dimensions 7 x 5,5 cm

© Collection Pointe-à-Callière, 2020.002.1049

Photo de Daphnée Bouchard

Exposé au musée