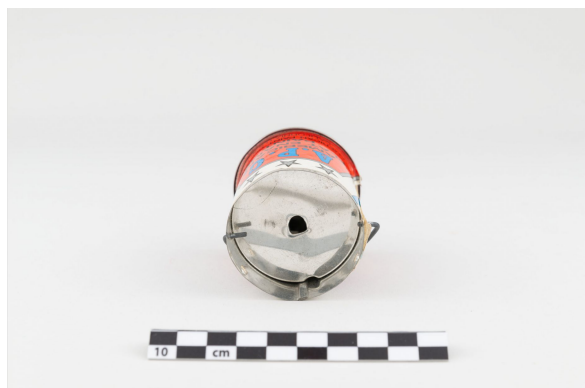


Tirelire

<https://collections.pacmusee.qc.ca/objets/tirelire-2020-002-1032/>

Collections / tirelire



Tirelire promotionnelle de l'entreprise de peinture américaine American flat enamel paint. En forme de pot de peinture, la tirelire métallique est multicolore. Son pourtour arbore les mentions de l'institution, ainsi que diverses illustrations. Le boîtier possède une anse. Une fente se trouve sur sa face supérieure.

Numéro d'accession 2020.02.1032

Matériaux métal

Dimensions 6 x 5,6 cm

© Collection Pointe-à-Callière, 2020.002.1032

Photo de Daphnée Bouchard