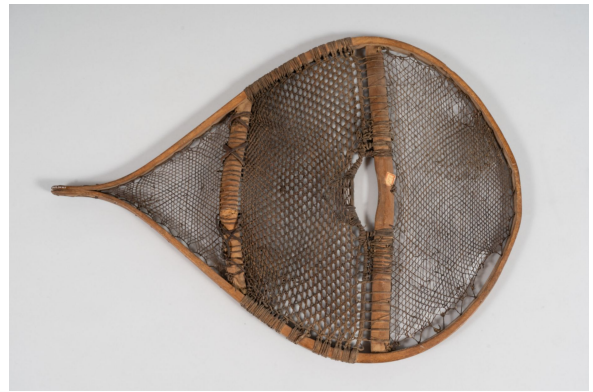


Collection ethnohistorique

# Raquette à neige

<https://collections.pacmusee.qc.ca/objets/raquette-2022-026-033-1-2/>

Collections / raquette





Licence CC BY-NC-ND 4.0

Paire de raquettes à neige de type queue de castor dont l'arrière de la structure se termine en pointe. Raquettes à neige Naskapi.

---

Numéro d'accession 2022.26.33.1-2

Date 1890

Dimensions 5 x 59 x 84 cm

---

© Collection Pointe-à-Callière, don de Dave St-Martin, 2022.026.033.1-2

Photo de Michel Julien