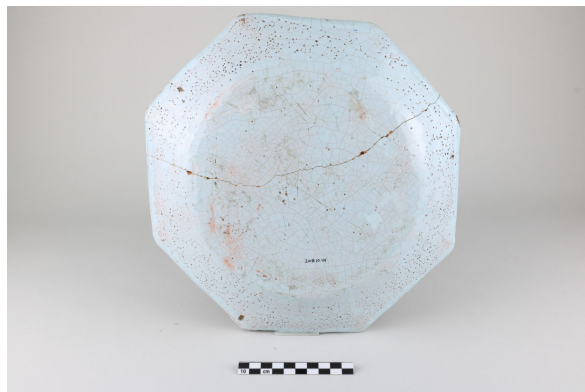


Plat

<https://collections.pacmusee.qc.ca/objets/plat-2018-010-0044/>

Collections / Vie domestique / plat



Licence CC BY-NC-ND 4.0

Le plat est complet. Il est de forme octogonale à contour uni. En coupe, le plat présente une aile étroite légèrement inclinée, avec une jonction arrondie avec le marli. Ce dernier est incliné vers le centre. La paroi est

courbée vers le fond, qui est presque plat. Du côté externe, la paroi est concave et s'étend du bord jusqu'au fond. Le corps est de couleur beige rosé. L'émail est de couleur blanc bleuté; il est mince sous le fond et il y a une bavure épaisse sous le bord externe. Il y a des manques d'émail sur le pourtour du plat, aux angles. L'émail est parsemé de petits trous, et particulièrement au revers. Trois traces de pernettes linéaires et disposées en triangle sont visibles sous le marli. Le plat présente une cassure centrale; elle est réparée au moyen de colle.; Le décor est moulé et peint à la main en bleu. Il a été tracé (chatironné) en noir et peint en bleu foncé sous couverte. Le décor moulé est perceptible sur le bord de l'aile : il s'agit d'un rang de petits godrons moulés en relief. Le décor peint est de type géométrique et végétal. Il est du modèle au panier fleuri et à galon compartimenté. Le décor est peint sur la partie interne du plat, soit sur l'aile, sur la partie supérieure du marli et sur le fond. Sur l'aile et sur le marli, le décor est tripartite, soit deux galons séparés par une bande. Le décor sur l'aile étroite est fait d'un rang de traits larges peints en bleu. Il repose sur un filet mince tracé en noir; des tirets peints en suite séparent les bandes. Ce rang est séparé du galon interne par une large bande peinte en bleu foncé. Le galon interne est tracé en noir et peint en bleu. Il est garni de deux sections principales et d'une troisième, plus courte, toutes répétées en alternance. Une des sections est composée d'un motif en réserve et répété, et dont les éléments sont disposés en miroir. Le motif principal, en réserve, est une demie-fleur centrale qui est enchâssée entre deux volutes qui jouxtent deux quarts de fleurs en forme d'aile. La demie-fleur est partiellement peinte en bleu délavé, alors que les autres sont ornées de traits rayonnants tracés en noir. L'autre section principale se compose d'une section d'écailles de poisson, faites de trois rangs de demi-ovales tracés en noir avec noyau décentré peint en bleu. Entre ces deux sections principales s'en insère une troisième, composée d'une demie-fleur tracée en noir et peinte en bleu. Peinte aux angles du plat, elle est bordée par deux arcs-de-cercle peints en bleu, alors

que les côtés sont en réserve. Le motif central, au centre du plat, consiste en un panier en osier rempli de fleurs. Le panier est de forme tronconique à fond plat renflé et à bord horizontal renflé; il est tracé en noir et rempli partiellement d'un treillis tracé en noir et peint en bleu; le rendu du panier imite le rotin. Du sommet du panier émergent une demi-fleur centrale jouxtée de deux feuilles alignées; elles sont entourées de tiges végétales feuillues et de raisins; toutes ces garnitures sont tracées en noir et peintes en bleu, parfois délavé, à l'exception des feuilles inférieures, ornées de traits rayonnants tracés en noir. La fleur centrale sert de ligne de partage entre les deux zones de part et d'autre de cet axe : les feuilles et raisins qui s'y trouvent sont disposés en effet de miroir de part et d'autre de cet axe. La fleur centrale est vue de trois-quarts, alors que les fleurs qui la jouxtent sont vues de face. Ce panier repose sur une sorte de support qui ressemble à de la ferronnerie, et dont les éléments sont disposés en miroir. Il consiste en deux feuilles d'acanthé recourbées vers le haut et reliées par un arc-de-cercle. Sous le centre du support se trouve une perle jouxtée par deux tiges végétales courbées en arc-de-cercle garnies de perles. Ces éléments sont tracés en noir et peints en bleu.

Numéro d'accession 2018.10.44

Date 1740 c

Matériaux céramique, faïence blanche

Dimensions 3,2 x 29,6 x 29,6 cm

© Collection Pointe-à-Callière, fonds Paul-Gaston L'Anglais, 2018.010.0044

Photo de Francois Gignac

Exposé au musée