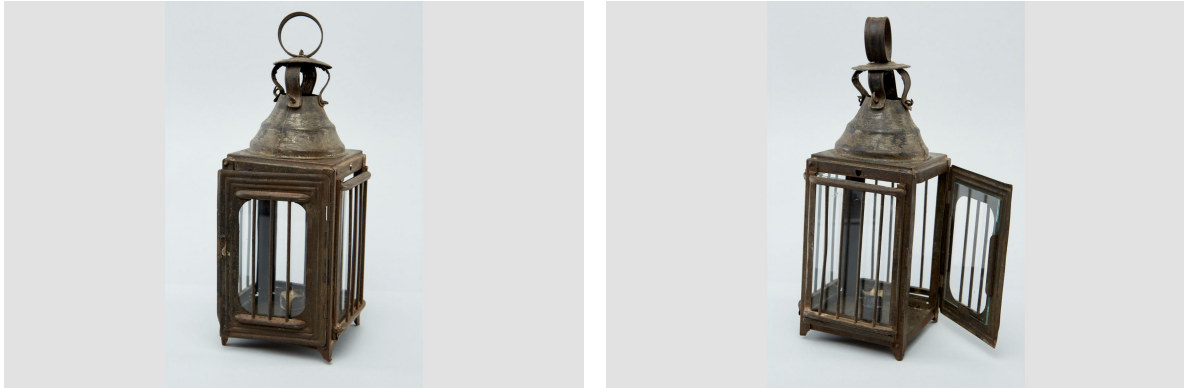


# Lanterne

<https://collections.pacmusee.qc.ca/objets/lanterne-2021-059-098-1-5/>

Collections / lanterne



Licence CC BY-NC-ND 4.0

Lanterne en fer blanc de fabrication artisanale, de forme carrée dotée de fenêtres vitrées et protégées sur chaque face par des grillages de tige de fer blanc verticales. La base est munie en son centre d'un réceptacle en fer blanc qui permet de fixer une chandelle. Cheminée en forme de cône inversé surmonté d'un chapeau plat qui se pose sur 4 piliers en fer. Anse, charnières en fer blanc. Poignée manquante.

---

Numéro d'accession 2021.59.98.1-5

Date 1850 c

Matériaux métal, verre

Dimensions 32 x 11,5 x 11,5 cm

---

© Collection Pointe-à-Callière, don de Jacques Lacaille, 2021.059.098.1-5

Photo de Michel Pinault