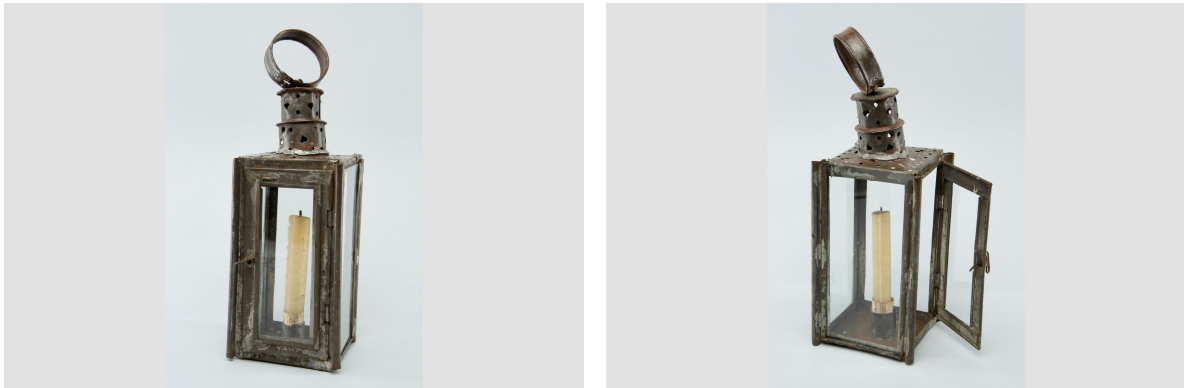


Lanterne

<https://collections.pacmusee.qc.ca/objets/lanterne-2021-059-097-1-3/>

Collections / lanterne



Licence CC BY-NC-ND 4.0

Lanterne en fer blanc de forme cubique. La cheminée est percée de divers motifs en forme de rond et de coeur. La lanterne se compose de quatre parois vitrées, dont une peu s'ouvrir. Présence d'une bougie et d'une poignée ronde.

Numéro d'accession 2021.59.97.1-3

Date 1850 c

Matériaux métal, étain, métal, fer, verre

Dimensions 33 x 11 x 11 cm

© Collection Pointe-à-Callière, don de Jacques Lacaille, 2021.059.097.1-3

Photo de Michel Pinault