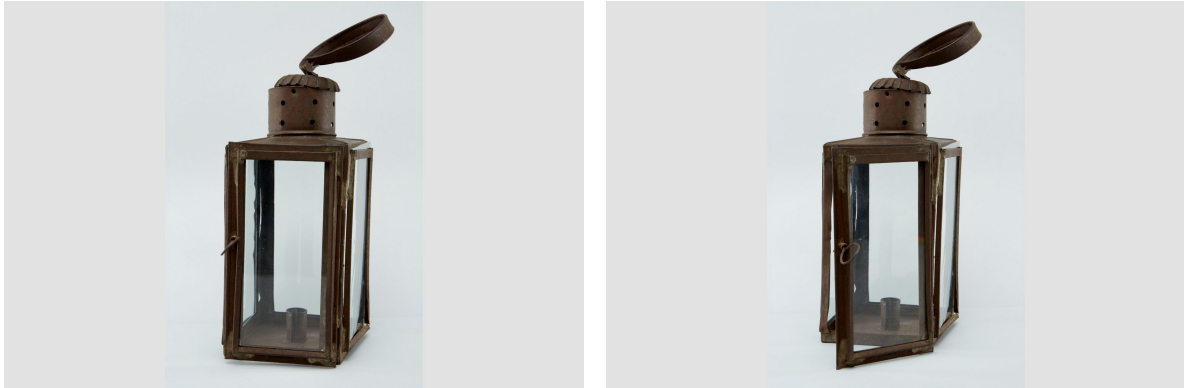


Lanterne

<https://collections.pacmusee.qc.ca/objets/lanterne-2021-059-092-1-4/>

Collections / lanterne



Licence CC BY-NC-ND 4.0

Lanterne en fer blanc de fabrication artisanale, de forme carrée dotée de fenêtres vitrées. La base est munie en son centre d'un réceptacle en fer blanc qui permet d'y fixer une chandelle. Cheminée cylindrique, anse, charnières et poignée en fer blanc.

Numéro d'accession 2021.59.92.1-4

Période 19e siècle

Matériaux métal, étain, métal, fer, verre

Dimensions 43 x 14,5 x 15,5 cm

© Collection Pointe-à-Callière, don de Jacques Lacaille, 2021.059.092.1-4

Photo de Michel Pinault