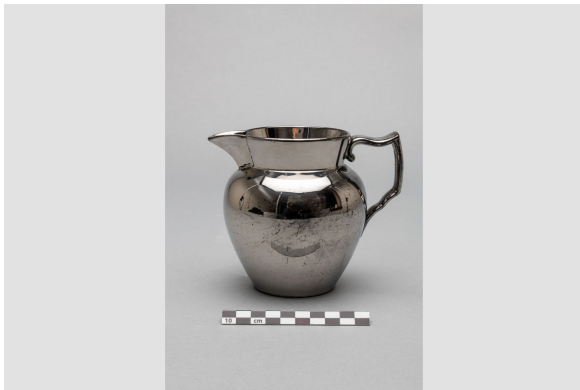
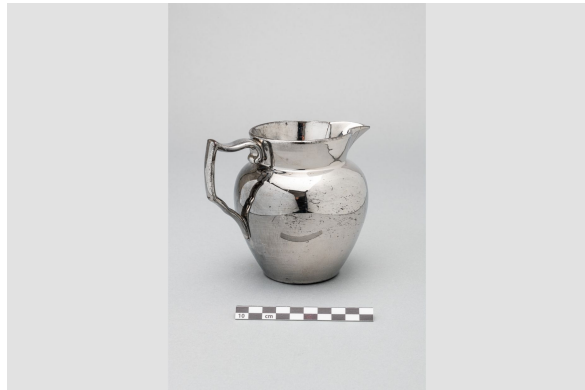


# Jatte

<https://collections.pacmusee.qc.ca/objets/jatte-2018-010-1339/>

Collections / Vie domestique / jatte



Licence CC BY-NC-ND 4.0

Le contenant est complet; il y a des manques sur le bord et des cassures et des fêles ont été réparés avec des crampons métalliques. Il est de forme circulaire avec un bord au contour ondulé. En coupe le contenant présente une paroi évasée au sommet ondulé et large, et un fond plat qui repose sur un pied annulaire. Le revers du contenant présente dix paires de trous

forés, qui accueillent neuf crampons en métal cuivreux. La paire de trous sans crampon a été bouchée avec une matière blanche. Deux paires de trous sur la paroi présentent un trou supplémentaire. ; Le décor est moulé et peint à la main sur couverte en polychromie de rose, bleu, vert, turquoise, orangé, jaune et noir, dans le style de la Famille rose, avec des touches de dorure. Le décor moulé est visible sous le bord interne et il consiste en un léger renflement vertical de forme triangulaire; tous sont équidistants. Le décor peint est de type floral. Il est visible sous le bord, sur la paroi et sur le fond internes. Sous le bord le décor est tracé en rouge et peint en or; il consiste en deux filets doubles, le filet inférieur bordant un rang de motifs trilobés enroulés en volutes. Le décor sur la paroi consiste en une série de trois rosettes différentes, répétées en groupe. Ces rosettes sont tracées en rose et peintes en rose délavées, et elles sont entourées de petites feuilles tracées en noir et peintes en vert ou en turquoise. Une frise identique à celle du bord cerne ces rosettes à la jonction de la paroi et du fond. Le décor du fond consiste en un groupe de tiges feuillues et fleuries. Tiges et feuilles sont tracées en noir, et les feuilles sont peintes en vert ou en turquoise. Quatre grosses fleurs sont tracées en rose et peintes en rose délavé, une autre est peinte en bleu et d'autres sont peintes en orangé et en or. Le sommet de la jatte est couvert d'un enduit au brun de fer.

---

Numéro d'accession 2018.10.1339

Date 1790

Matériaux céramique, porcelaine fine à pâte dure de Chine

Dimensions 4 x 23,6152 cm

---

© Collection Pointe-à-Callière, fonds Paul-Gaston L'Anglais, 2018.010.1339

Photo de René Bouchard