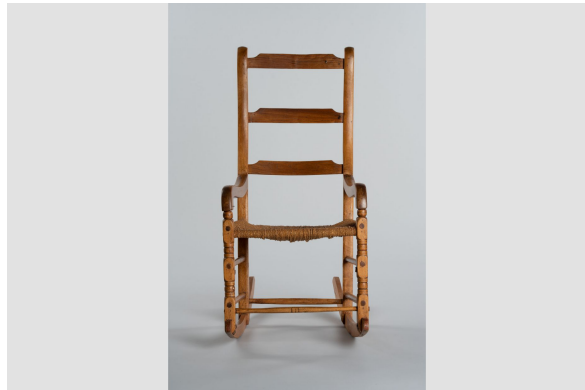


Fauteuil à bascule

<https://collections.pacmusee.qc.ca/objets/fauteuil-a-bascule-2021-059-197/>

Collections / La Conquête à la fondation du Canada / fauteuil à bascule





Licence CC BY-NC-ND 4.0

Fauteuil berçant au dossier à trois voliches droites amincies en pli de serviette. Le dossier prend une forme cintrée. Les accoudoirs ont une courbe peu prononcée et sont légèrement inclinés. Ils sont fixés aux montants avant avec tenons-mortaises et minuscules chevilles. Les montants avant sont tournés en forme de dés. Barreaux planés de forme

arrondie chanfreinés aux extrémités. Un barreau antérieur a été coupé. Les berceaux sont assemblés à enclave, ils sont chevillés à l'arrière, boulons et écrous à l'avant. Les voliches sont fabriquées en orme et le reste de la chaise en merisier.

Numéro d'accession 2021.59.197

Date 1850 c

Matériaux bois, merisier, bois, orme, fibre

Technique assemblé, à tenons et mortaises, chantourné, chevillé

Dimensions 95 x 48 x 42,5 cm

© Collection Pointe-à-Callière, don de Jacques Lacaille, 2021.059.197

Photo de Victor Diaz Lamich