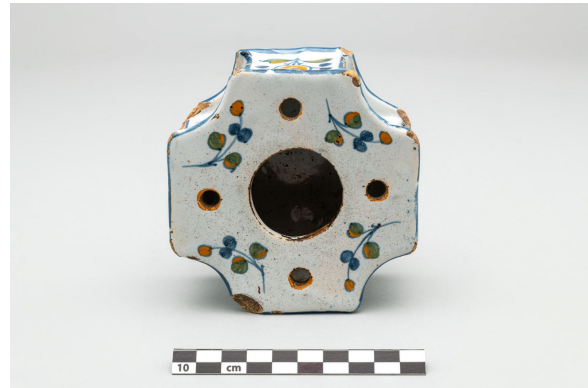


Encrier

<https://collections.pacmusee.qc.ca/objets/encrier-2018-010-0020/>

Collections / La Conquête à la fondation du Canada / encrier



Licence CC BY-NC-ND 4.0

L'encrier est complet. Il est cruciforme, avec un sommet et un fond plats. En coupe, le pourtour de son sommet et de sa base est renflé. Les parois sont droites, alors que les coins sont concaves. Le centre du sommet est percé d'une grande ouverture de forme circulaire; près du bord, quatre petites ouvertures circulaires sont disposées en croix. Le dessous est plat et exempt

d'émail. Le corps est de couleur beige rosé et il présente des inclusions de quartz. L'émail est de couleur blanche et luisante. ; Le décor est peint à la main en polychromie de bleu sous couverte, et de vert et de jaune sur couverte. Il est de type floral. Le décor est appliqué sur le sommet de l'encrier et sur sa paroi externe. Le sommet est décoré de quatre tiges feuillues, tracées en bleu et peintes en vert et en jaune. Le pourtour des quatre trous pour les plumes est souligné en jaune. Le pourtour du sommet et de la base est empreint d'un filet bleu, tout comme les coins des parois. Ces parois sont ornées sur leur face d'une tige feuille surmontée d'une fleur stylisée circulaire, tracée en vert et peinte en jaune. Les coins, concaves, sont ornés d'un branchage feuillu tracé en bleu et en vert.

Numéro d'accession 2018.10.20

Date 1800 c

Matériaux céramique, faïence blanche

Dimensions 5,1 x 10,7 x 10,8 cm

© Collection Pointe-à-Callière, fonds Paul-Gaston L'Anglais, 2018.010.0020

Photo de René Bouchard