



- Collection ethnohistorique

écuelle

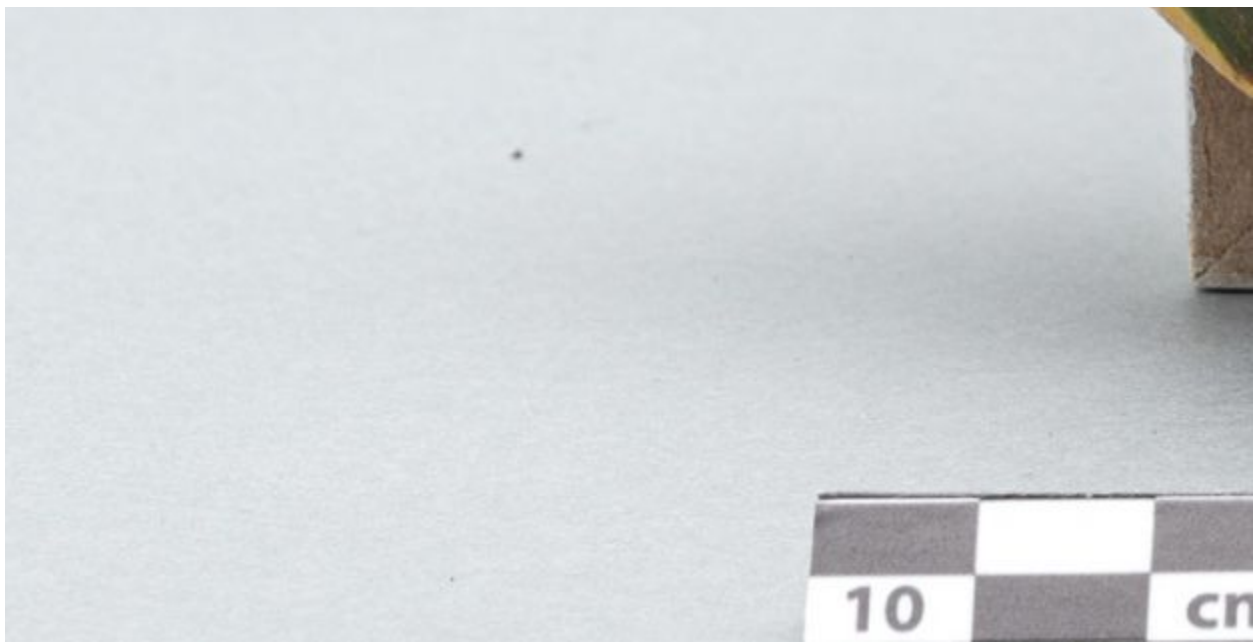
<https://collections.pacmusee.qc.ca/objets/ecuelle-2018-010-0394/>

[Collections](#) / [Du fédéralisme à la fin de la Deuxième Guerre mondiale](#) / écuelle











Licence CC BY-NC-ND 4.0

L'écuelle est complète. Elle est de forme circulaire avec un bord droit. En coupe, la paroi est évasée vers le sommet, le bord est droit et le sommet est bombé. La paroi se courbe vers le fond; elle repose sur un petit pied annulaire. Le fond est en retrait et légèrement bombé au centre. L'écuelle est pourvue de deux oreilles horizontales, placées sous le bord externe; leur face est bombée légèrement et leur dessous est plat; leur extrémité est trilobée. Le corps est de couleur rouge orangé. Il est couvert d'un engobe blanc sur sa surface externe et sur ses oreilles;

sa surface interne et le dessous du fond sont exempts d'engobe mais couverts de glaçure. ; Le décor est enduit et moulé. La paroi externe de l'écuelle est couverte d'un engobe blanc et d'une glaçure incolore. Des oxydes de cuivre, de fer et de cobalt ont été mélangés à cette glaçure, provoquant des nuages colorées sur la surface externe de l'écuelle. L'engobe blanc couvre aussi la surface des ailes ou oreilles de l'écuelle.

- Numéro d'accession 2018.10.394
- Date 1891 c
- Matériaux céramique, terre cuite grossière avec glaçure
- Dimensions 5,8 x 12,862 cm

- Numéro d'accession 2018.10.394
- Date 1891 c
- Matériaux céramique, terre cuite grossière avec glaçure
- Dimensions 5,8 x 12,862 cm

[Télécharger la fiche en PDF](#)

© Collection Pointe-à-Callière, fonds Paul-Gaston L'Anglais, 2018.010.0394
Photo de René Bouchard

- Exposé au musée



fermer

-
-
-
-