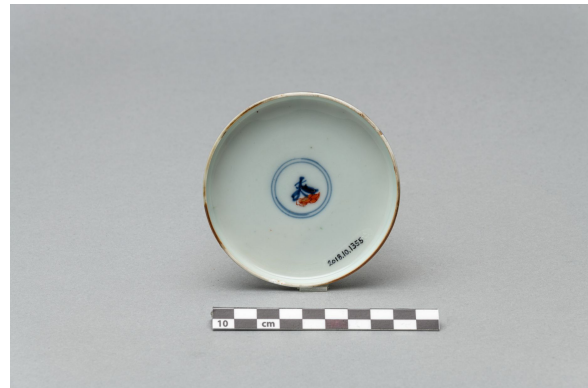


# Couvercle de gobelet

<https://collections.pacmusee.qc.ca/objets/couvercle-de-gobelet-2018-010-1355/>

Collections / couvercle de gobelet



Licence CC BY-NC-ND 4.0

le couvercle est complet. Il est de forme circulaire, au contour uni et élevé; son sommet est légèrement incliné vers le bord et il est muni au centre d'un bouton de préhension. Ce bouton a la forme d'un anneau élevé, légèrement évasé vers l'extérieur, et au sommet bombé. La paroi interne est en retrait. ; Le décor est peint à la main en bleu sous couverte et en rouge sur couverte,

avec des touches de dorure, dans le style Imari. Il est de type végétal fleuri et à médaillons. Le décor peint est visible sur le sommet externe, sur le pourtour, ainsi que sur la paroi interne. Le décor sur le sommet est cerné de deux filets tracés en bleu et il occupe toute la surface; il se compose de deux médaillons et d'un groupe de deux tiges fleuries, disposées en triangle. Les deux médaillons sont à contour ondulé tracé en bleu, ils abritent un décor végétal avec bâtiment à toit à double versant, tracé et peint en bleu en rouge. Les deux tiges sont garnies de fleurs tracées et peintes en bleu et surmontées d'une fleur tracée en rouge et peinte en or. Entre ces éléments s'insèrent des tiges verticales droites munies de feuilles similaires à des fougères, tracées en bleu et garnies de fleurs tracées en rouge et peintes en or, qui sont interrompues en deux endroits par une tige droite massive, tracée en bleu et peinte en bleu délavé, et garnies de feuilles au sommet. Ce décor repose sur un galon fin tracé en bleu, qui abrite un rang d'ogives tracées en rouge. Le centre du bouton de préhension est orné d'une petite fleur tracée en rouge et peinte en or. Le pourtour est enduit d'un large galon peint en bleu. Le centre du revers du couvercle est orné d'un anneau double tracé en bleu qui abrite une tige feuillue tracée et peinte en bleu, et surmontée d'une fleur tracée en rouge et peinte en or. Le sommet du bord du couvercle est recouvert d'un enduit en brun de fer.

---

Numéro d'accession 2018.10.1355

Date 1750

Matériaux céramique, porcelaine fine à pâte dure de Chine

Dimensions 2,2 x 8,7 cm

---

© Collection Pointe-à-Callière, fonds Paul-Gaston L'Anglais, 2018.010.1355

Photo de René Bouchard

Exposé au musée