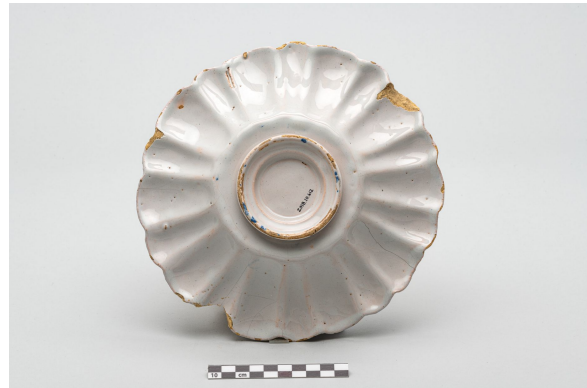


# Coupe à godrons

<https://collections.pacmusee.qc.ca/objets/coupe-a-godrons-2018-010-0612/>

Collections / coupe à godrons



Licence CC BY-NC-ND 4.0

La coupe est incomplète; il manque une petite portion du bord et des éclats d'émail au revers. Elle est de forme circulaire avec un bord à contour ondulé. L'aile est bombée et large et la paroi est inclinée vers le fond; le fond est bombé légèrement. Au revers, le plat repose sur un pied circulaire à palier interne, relié au fond par un court anneau étranglé; le point d'appui

est bombé et partiellement exempt d'émail. Le centre est en retrait et plat. Le corps est de couleur beige, et l'objet est couvert d'un émail blanc bleuté. L'émail au revers est parsemé de petits trous d'aiguille.; Le décor est moulé et peint à la main en bleu. Le décor moulé est visible sur le bord, l'aile, la paroi et le fond. Le décor peint est à motif végétal. Le bord est à contour ondulé, chaque ondulation étant l'extension d'un long godron perpendiculaire au bord; les godrons rayonnants couvrent toute la face de l'aile et de la paroi jusqu'au fond, en s'évasant vers le bord; ils sont bombés sur la face et concaves au revers. Le fond est légèrement bombé. Le décor peint touche l'aile et le fond. Un filet est peint sur le bord de l'aile; le décor de l'aile consiste en deux motifs végétaux stylisés différents peints en alternance sur les godrons; un autre filet est peint sur l'aile près du fond. Le fond est orné d'une tige feuillue et fleurie entourée de feuilles, le tout dans un anneau double.

---

Numéro d'accèsion 2018.10.612

Date 1710 c

Matériaux céramique, faïence blanche

Dimensions 3,8 x 22,775 cm

---

© Collection Pointe-à-Callière, fonds Paul-Gaston L'Anglais,2018.010.0612

Photo de René Bouchard