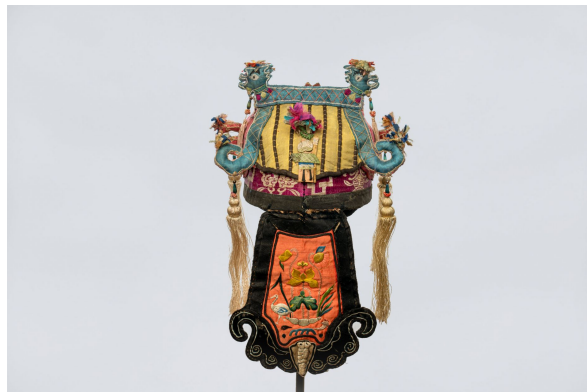


Collection ethnohistorique

Chapeau d'enfant

<https://collections.pacmusee.qc.ca/objets/chapeau-2022-033-002/>

Collections / chapeau





Licence CC BY-NC-ND 4.0

Chapeau chinois style Han en forme de temple, soit un chapeau d'érudit avec décoration de jeune monarque (Qi-Lin ?). Les côtés du chapeau ressortant ressemblent à des dragons. Le rabat arrière est d'une très fine broderie de soie fendue de lotus, de grue et d'autres symboles. Sur le bas se trouve une chauve-souris en velours noir pour le bonheur. Longs glands avec des perles de verre. Les nœuds sans fin sur les côtés ont été ajoutés plus tard avec de l'encre. La doublure en coton du rabat arrière a des taches d'eau. Jusqu'au début du 20e siècle, le statut social masculin le plus convoité était celui de haut fonctionnaire impérial. Parvenir à ce rang exigeait de maîtriser les textes classiques chinois et de réussir de très difficiles examens, les petits garçons étaient donc encouragés très tôt à étudier assidûment. Ce chapeau, inspiré des coiffes portées sous la dynastie Ming, symbolise donc des vœux de succès professionnels futurs.

Numéro d'accession 2022.33.02

Période 3e quart du 19e siècle

Matériaux fibre, coton

Dimensions 35 x 25 x 14 cm

© Collection Pointe-à-Callière, 2022.033.002

Photo de Victor Diaz Lamich