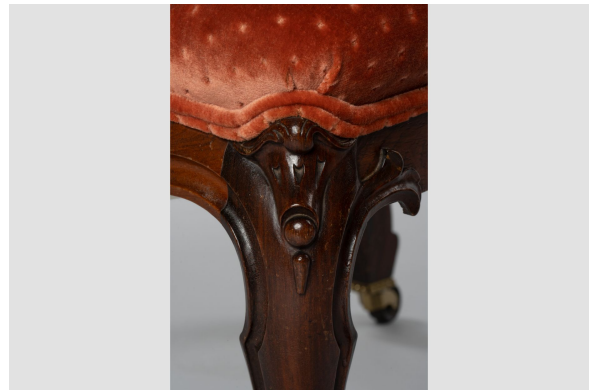


Chaise

<https://collections.pacmusee.qc.ca/objets/chaise-2021-052-004/>

Collections / Vie domestique / chaise





Licence CC BY-NC-ND 4.0

Chaise en bois de noyer sculpté et recouvert d'un velours rose non d'origine capitonné avec un léger motif et en respectant le capitonnage typique de l'époque. Dossier haut, pattes sur roulettes. Sur les dossiers en ballon, nous y retrouvons les motifs de rocailles, de guirlandes florales déchiquetées, d'écussons centraux et de feuilles et glands de chêne sur le bâti des dossiers.

Ce style est souvent désigné sous les appellations Louis XIV et Louis XV.

Numéro d'accession 2021.52.04

Date 1889 an

Matériaux bois, noyer, fibre

Dimensions 109 x 53 x 28 cm

© Collection Pointe-à-Callière, 2021.052.004

Photo de Victor Diaz Lamich