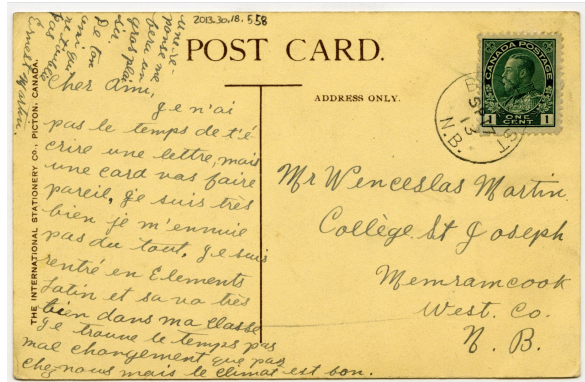


Cartes Postale

# Carte postale

<https://collections.pacmusee.qc.ca/objets/carte-postale-2013-030-018-558/>

Collections / carte postale



Licence CC BY-NC-ND 4.0

Carte postale en sépia du pont ferroviaire Saint-Laurent. Inscriptions manuscrites, estampillée et timbrée.

Numéro d'accession 2013.30.18.558

Fabricant / Éditeur The International Stationery Company

Date 1913 an

Médium et Support encre, carton

Technique procédé industriel

Dimensions 9 x 13,9 cm

---

© Collection Pointe-à-Callière, collection Christian Paquin ,2013.030.018.558