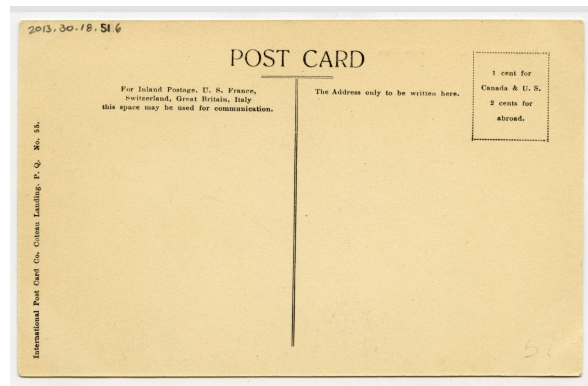


Cartes Postale

# Carte postale

<https://collections.pacmusee.qc.ca/objets/carte-postale-2013-030-018-516/>

Collections / carte postale



Licence CC BY-NC-ND 4.0

Carte postale en sépia du pont Viau.

---

Numéro d'accension 2013.30.18.516

Fabricant / Éditeur International Post Card Company

Date 1915 an

Médium et Support encre, carton

Technique procédé industriel

Dimensions 8,9 x 14 cm

---

© Collection Pointe-à-Callière, collection Christian Paquin ,2013.030.018.516