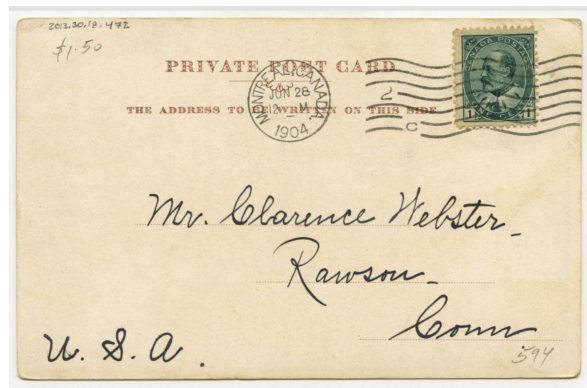
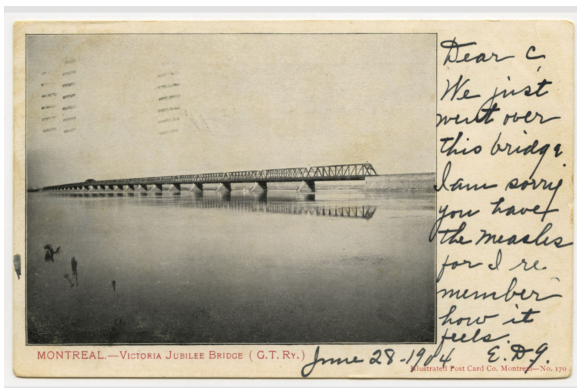


Cartes Postale

Carte postale

<https://collections.pacmusee.qc.ca/objets/carte-postale-2013-030-018-472/>

Collections / carte postale



Licence CC BY-NC-ND 4.0

Carte postale en noir & blanc du Pont Victoria. Inscriptions manuscrites, estampillée et timbrée.

Numéro d'accession 2013.30.18.472

Fabricant / Éditeur The Illustrated Postal Card Co.

Date 1904 an

Médium et Support encre, carton

Technique procédé industriel

Dimensions 8,9 x 13,9 cm

© Collection Pointe-à-Callière, collection Christian Paquin ,2013.030.018.472