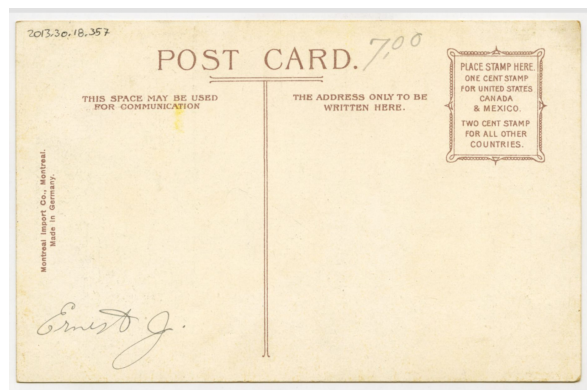
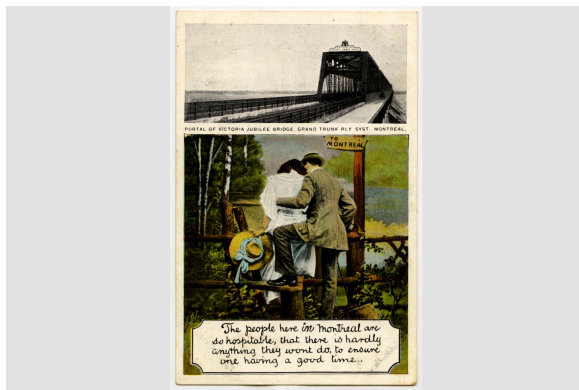


Cartes Postale

# Carte postale

<https://collections.pacmusee.qc.ca/objets/carte-postale-2013-030-018-357/>

Collections / carte postale



Licence CC BY-NC-ND 4.0

Carte postale en noir & blanc du Pont Victoria.

---

Numéro d'accèsion 2013.30.18.357

Fabricant / Éditeur Montreal Import Co.

Date 1914 an

Médium et Support encre, carton

Technique procédé industriel

Dimensions 14,1 x 9,1 cm

---

© Collection Pointe-à-Callière, collection Christian Paquin ,2013.030.018.357