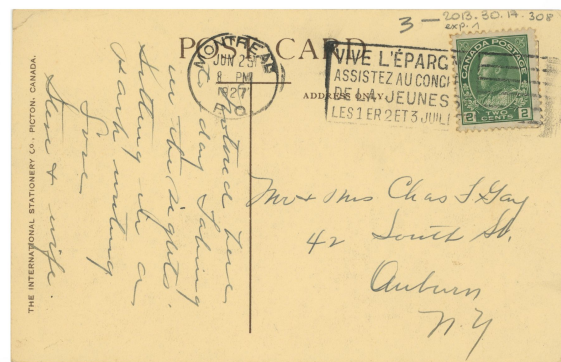
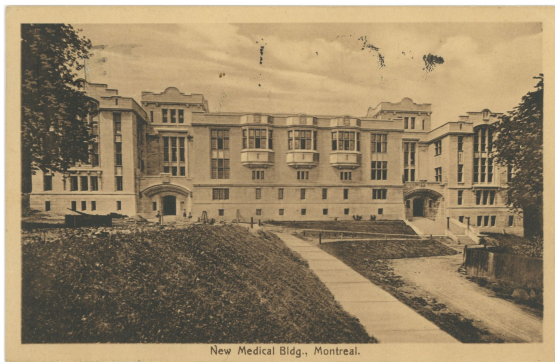


Cartes Postale

Carte postale

<https://collections.pacmusee.qc.ca/objets/carte-postale-2013-030-017-308-1/>

Collections / carte postale



Licence CC BY-NC-ND 4.0

Carte postale en sépia du Strathcona Building de l'Université McGill.
Inscriptions manuscrites, estampillée et timbrée.

Numéro d'accession 2013.30.17.308.1

Fabricant / Éditeur The International Stationery Company

Date 1927 an

Médium et Support encre, carton

Technique procédé industriel

Dimensions 8,9 x 13,8 cm

© Collection Pointe-à-Callière, collection Christian Paquin, 2013.030.017.308.1