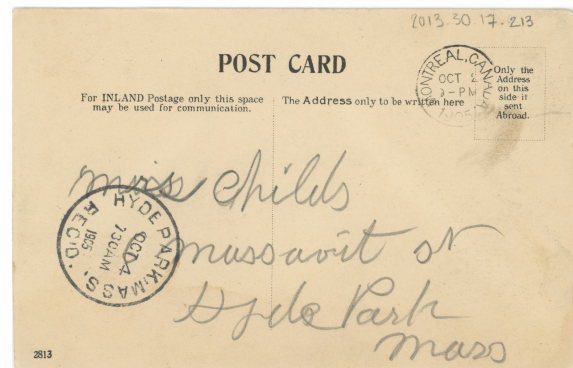


Cartes Postale

# Carte postale

<https://collections.pacmusee.qc.ca/objets/carte-postale-2013-030-017-213/>

Collections / carte postale



Licence CC BY-NC-ND 4.0

Carte postale en sépia du Royal Victoria College. Inscriptions manuscrites et estampillée.

Numéro d'accession 2013.30.17.213

Fabricant / Éditeur The Illustrated Postal Card Co.

Date 1905

Médium et Support encre, carton

Technique procédé industriel

Dimensions 9 x 14 cm

---

© Collection Pointe-à-Callière, collection Christian Paquin, 2013.030.017.213