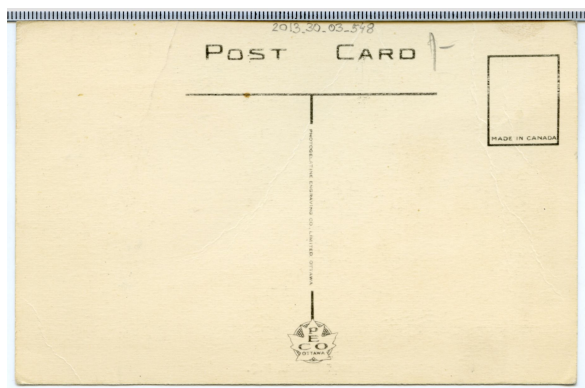
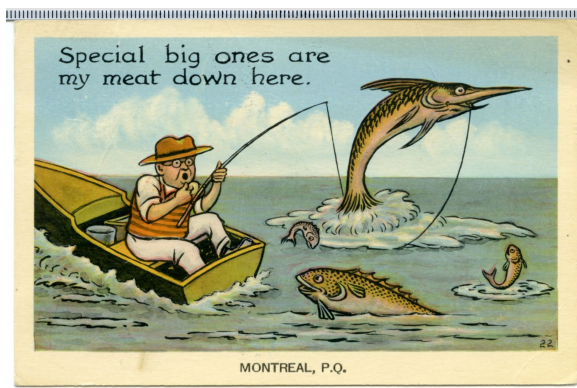


Cartes Postale

Carte postale

<https://collections.pacmusee.qc.ca/objets/carte-postale-2013-030-003-548/>

Collections / carte postale



Licence CC BY-NC-ND 4.0

Carte postale en couleur.

Numéro d'accession 2013.30.03.548

Fabricant / Éditeur The Photogelatine Engraving Co., Limited

Médium et Support encre, carton

Technique procédé industriel

Dimensions 8,9 x 13,8 cm

Contexte historique

Née en Autriche en 1869, la carte postale fait son apparition au Canada dès 1871. Elle est munie au départ simplement d'un timbre imprimé et d'un espace pour écrire un court message. C'est vers la fin du 19^e siècle qu'on y ajoute une photo ou une illustration.

Cette carte postale montre de façon humoristique une scène imaginaire de pêche à l'espadon dans les eaux autour de Montréal. Publiée par la Photogelatine Engraving Co. Ltd. d'Ottawa dans les années 1930, elle constitue un souvenir pour le marché touristique qui se développe à cette époque.

Une carte en tout point semblable dans la Collection patrimoniale de cartes postales de Bibliothèque et Archives nationales du Québec indique la ville de Rimouski comme lieu de cette pêche au gros poisson.