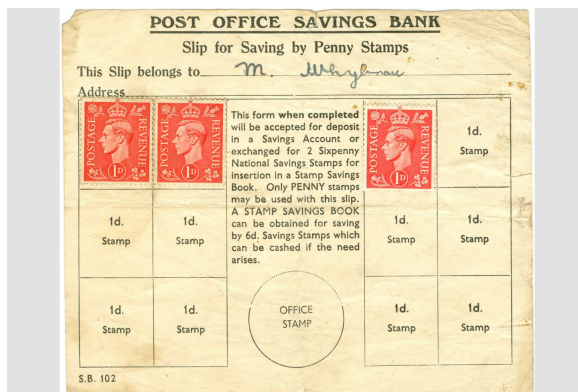


Cartes Postale

Carte d'épargne postale

<https://collections.pacmusee.qc.ca/objets/carte-depargne-postale-2020-002-2181/>

Collections / carte d'épargne postale



Licence CC BY-NC-ND 4.0

Carte d'épargne postale britannique de la banque d'épargne postale britannique Post Office Savings Bank. Trois timbres de couleur rouge sont apposés dessus.

Numéro d'accession 2020.02.2181

Période 2e quart du 20e siècle

Dimensions 10,6 x 13 cm

Contexte historique

Dès le début du 19^e siècle, les banques et caisses d'épargne sont créées en Grande-Bretagne par des sociétés de secours mutuels. Par la suite, des institutions similaires suivent cet exemple et se créent en Europe, puis ailleurs dans le monde. Elles se regroupent rapidement en associations pour, entre autres, se coordonner sur la promotion de l'épargne, notamment par le biais de tirelires.

En parallèle, un autre groupe d'institution se préoccupe également de l'épargne populaire : les services bancaires liés aux bureaux de poste. Très tôt, les banques des services postaux mettent en place des moyens de promotions de la petite épargne comme des cartes d'épargne postales. Les épargnants y apposent des timbres achetés dans les bureaux de poste, puis déposent leur carte d'épargne sur leur compte bancaire.

La première banque d'épargne postale au monde est fondée en 1861 en Grande-Bretagne. Il s'agit de la Post Office Savings Bank. Elle adopte le système des cartes d'épargnes postales en 1880. Bien que le système soit aussi utilisé par certaines caisses et banques d'épargne, les services postaux en sont les principaux utilisateurs. Tout comme les institutions d'épargne, les banques des services postaux sont les pionnières de la promotion de l'épargne populaire.

L'utilisation de timbres limite toutefois les possibilités d'épargner des sommes plus importantes. C'est alors que les tirelires sont alors adoptées peu à peu par les institutions financières.

© Collection Pointe-à-Callière, 2020.002.2181