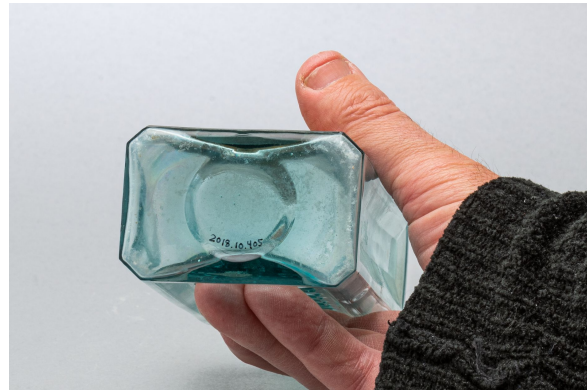


Bouteille à médicament

<https://collections.pacmusee.qc.ca/objets/bouteille-a-medicament-2018-010-0405/>

Collections / Du fédéralisme à la fin de la Deuxième Guerre mondiale / bouteille à médicament



Licence CC BY-NC-ND 4.0

La bouteille est complète. Elle est de forme rectangulaire. En coupe, la bouteille présente une paroi droite, une épaule arrondie et un col cylindrique surmonté d'un goulot fait d'une petite bague évasée surmontée d'une lèvre droite au sommet plat. La base de la bouteille est légèrement en retrait et en biseau, le fond est plat à l'exception du centre, qui est enfoncé

en dôme. Les surfaces du corps sont en retrait et une présente une marque moulée en relief à la verticale sur trois registres : Dr J LARIVIERE FEMALE HEALTH REGULATOR MANVILLE R I. Sur la face opposée, Il y a une étiquette en papier collée de forme rectangulaire, et qui présente du texte en français, identifiant le produit et ses qualités : REGULATEUR DE LA Santé de la Femme (...). Il y a une ligne de moule verticale sur deux des coins opposés; cette ligne traverse l'épaule et le col, sans se rendre au goulot ni sous le fond. Cette bouteille est fermée par un bouchon en liège. ; Aucun, sinon la teinte du verre et la forme de la bouteille, dont les faces et les côtés sont en retrait.

Numéro d'accession 2018.10.405

Date 1891 c

Matériaux verre teinté vert

Dimensions 21,3 x 4,7 x 7,2 cm

© Collection Pointe-à-Callière, fonds Paul-Gaston L'Anglais,2018.010.0405

Photo de René Bouchard

Exposé au musée