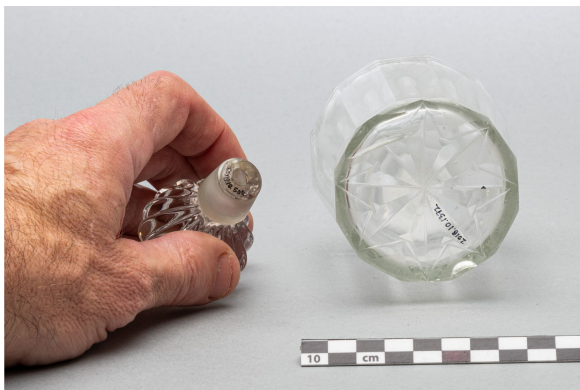


Bouchon de carafe

<https://collections.pacmusee.qc.ca/objets/bouchon-de-carafe-2018-010-0500/>

Collections / La Conquête à la fondation du Canada / bouchon de carafe



Le bouchon est complet. Il est de forme cylindrique, plein, et il compte trois parties : la tête, la tige et le tenon. En coupe, la tête est bombée. La tige est droite et à quatre pans. Le tenon est plus large que la tige et fuselé vers le bas; il est dépoli. Son dessous est plat mais inégal et son centre présente une petite cavité concave.; Le décor est moulé. Il est de type géométrique et il occupe la tête du bouchon. La tête est ornée de côtes verticales en biseau double, et la tige est quatre à pans.

Numéro d'accession 2018.10.500

Date 1820 c

Matériaux Verre incolore au plomb britannique

Dimensions 7,4 x 4,417 cm

© Collection Pointe-à-Callière, fonds Paul-Gaston L'Anglais,2018.010.0500

Photo de Francois Gignac

Exposé au musée