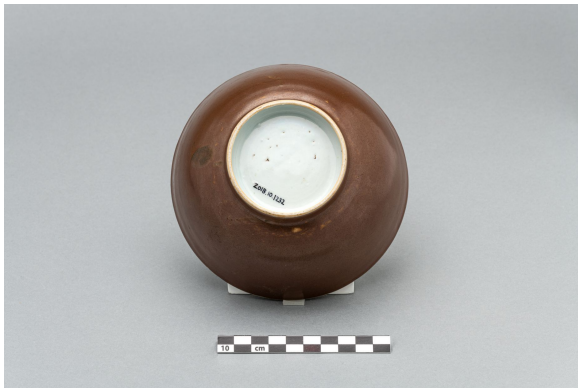


Bol

<https://collections.pacmusee.qc.ca/objets/bol-2018-010-1232/>

Collections / La Conquête à la fondation du Canada / bol



Licence CC BY-NC-ND 4.0

Le bol est complet; il présente un petit manque qui a été comblé avec du plâtre et peint. Il est de forme circulaire. Sa paroi est légèrement évasée, son bord est droit et son sommet est en dôme. La partie inférieure de la paroi est courbée vers le fond, qui est plat. Il repose sur un pied annulaire massif, dont la base, en biseau, est exempte de glaçure; le fond est en retrait et plat.

Le fond interne présente quantité de petites marques. ; Le décor couvre la face externe du bol, ainsi que le bord, la paroi et le fond internes. Le décor est de type au jardin chinois ou oriental et il est traité en Imari, et de type à l'enduit brun externe, dit Batavia. Il est peint à la main en bichromie de bleu sous couverte, puis tracé et peint de rouge de fer, avec des rehauts en or, sur couverte. Le galon sous le bord interne est tracé en bleu, et il est souligné d'un filet. Il se compose de deux éléments répétés en alternance. Un des éléments est un motif végétal tracé et peint en rouge, bordé de deux feuilles tracées et peintes en bleu, et qui est enchâssé entre des traits en arc-de-cercle, tracés en bleu. Le second élément est un treillis double avec pointes tracé en rouge. Le décor du fond repose sur une terrasse tracée en bleu et peinte en rouge délavé, avec des touffes d'herbages tracées en rouge. L'élément central consiste en rocher troué, symbole de la philosophie chinoise du Taoïsme, fait de trois parties disposées en triangle élevé. À sa droite il y a une clôture avec un poteau vertical, tracée et peinte en bleu; les panneaux sont ornés de barreaux verticaux tracés en rouge. Le rocher est bordé des tiges feuillues tracées et peintes en bleu, qui supportent des fleurs tracées et peintes en rouge avec de la dorure; des feuilles sont tracées et peintes en bleu, alors que les autres sont tracées en rouge avec des nervures. Toute la surface externe est couverte d'un enduit brun luisant, à base de fer, qui couvre aussi le sommet du bord. Le décor sur le fond interne est partiellement effacé, et la dorure est pratiquement disparue.

Numéro d'accession 2018.10.1232

Date 1770 c

Matériaux céramique, porcelaine fine à pâte dure de Chine

Dimensions 7,2 x 14,6567 cm

© Collection Pointe-à-Callière, fonds Paul-Gaston L'Anglais, 2018.010.1232

Photo de René Bouchard

Exposé au musée