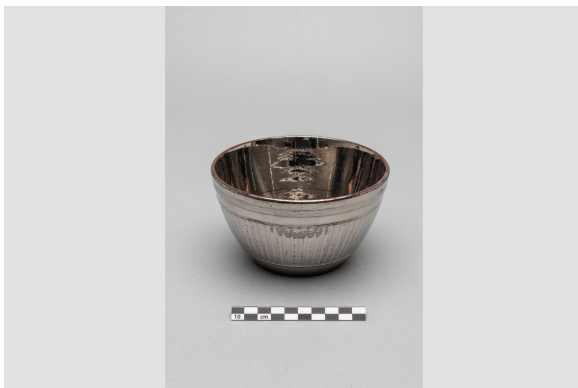


Bol

<https://collections.pacmusee.qc.ca/objets/bol-2018-010-0340/>

Collections / Du fédéralisme à la fin de la Deuxième Guerre mondiale / bol



Licence CC BY-NC-ND 4.0

Le bol est complet. Le bol est de forme circulaire. De profil, il présente une paroi évasée vers le haut et surmontée d'un bord droit au sommet bombé. La paroi se courbe légèrement vers sa base, qui est droite. Le bol repose sur un pied dans le prolongement de la paroi, qui a perdu son revêtement argenté. Le fond est en retrait et plat. L'enduit argenté sur la paroi interne

est partiellement disparu ou usé. Il y a des petites marques linéaires sur le fond interne.; Le décor est moulé et enduit. Le bol est couvert à l'extérieur d'un enduit argenté (Silver lustre). Le décor moulé est visible sur la paroi externe. La paroi externe est ornée d'un groupe de trois renflements annulaires horizontaux et superposés sous le bord. Le reste de la paroi est orné d'un décor moulé sous la forme d'une zone de côtes verticales bombées, enchâssées entre deux anneaux horizontaux bombés.

Numéro d'accession 2018.10.340

Date 1891 c

Matériaux céramique, terre cuite fine, glaçure

Dimensions 7 x 14,579 cm

© Collection Pointe-à-Callière, fonds Paul-Gaston L'Anglais, 2018.010.0340

Photo de René Bouchard

Exposé au musée