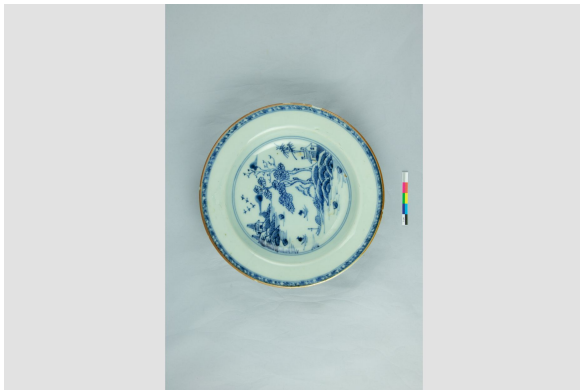


# Assiette creuse

<https://collections.pacmusee.qc.ca/objets/assiette-creuse-2018-010-1297/>

Collections / La Conquête à la fondation du Canada / assiette creuse



Licence CC BY-NC-ND 4.0

L'assiette est complète; il y a des manques sur le pourtour et quelques fêles. L'assiette est de forme circulaire avec un bord à contour uni. Le marli est légèrement incliné vers l'intérieur, la paroi est basse et le fond est plat et en retrait. L'assiette repose sur un petit pied annulaire et qui est exempt de glaçure. ; Le décor est peint à la main en bleu sous couverte. Il est de type

lacustre. Le décor peint est visible sur le marli et sur le fond internes. Le décor sur le marli se compose, près du bord, d'un galon tracé en bleu et garni d'un treillis de losanges tracé en bleu; il est souligné d'un anneau tracé en bleu. Le décor central est cerné d'un anneau double; il se compose de deux îles séparées par un plan d'eau. L'île principale est bordée de rochers. Elle abrite un petit bâtiment coiffé d'un toit à l'orientale et bordé d'arbres feuillus élevés; une petite embarcation y est accostée. La seconde île, aussi bordée de rochers, abrite un petit bâtiment avec toit à double versant et quelques arbres stylisés. Sur le plan d'eau voguent deux petites embarcations à voile. Des montagnes s'élèvent en arrière-plan et des oiseaux stylisés virevoltent dans le ciel. Le pourtour de l'assiette est couvert d'un enduit au brun de fer.

---

Numéro d'accession 2018.10.1297

Date 1770

Matériaux céramique, porcelaine fine à pâte dure de Chine

Dimensions 3,1 x 16,086 cm

---

© Collection Pointe-à-Callière, fonds Paul-Gaston L'Anglais, 2018.010.1297

Photo de René Bouchard