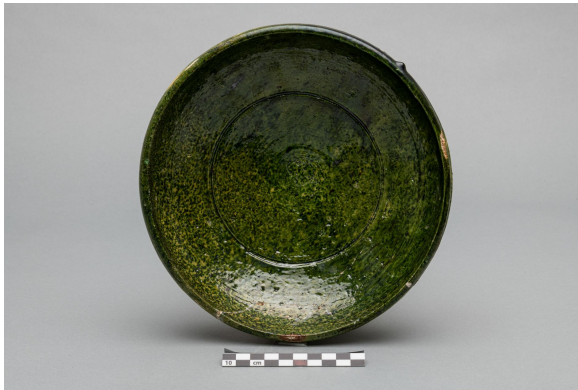


Assiette creuse

<https://collections.pacmusee.qc.ca/objets/assiette-creuse-2018-010-0590/>

Collections / assiette creuse



Licence CC BY-NC-ND 4.0

L'assiette est complète; des tessons du bord ont été réparés avec de la colle. Elle est de forme circulaire avec un bord à contour uni. Elle est massive. Le bord est épais et bombé à angle à l'extérieur, alors que sa paroi interne est droite; son sommet est bombé. La paroi est courbée vers le fond, qui est plat, sans pied. Au revers, le fond est circulaire et plat, à l'exception du

centre, qui est légèrement bombé. Le corps est de couleur blanche, peu cuit. L'objet est couvert sur toute sa surface interne, son sommet et son bord externe, d'une glaçure colorée verte à l'oxyde de cuivre; il y a de nombreuses coulures sur la paroi externe. ; Le décor est incisé. Le pourtour du fond interne est souligné par un anneau incisé. La glaçure qui couvre la surface interne de l'objet lui confère un certain décor, grâce à sa coloration à l'oxyde de cuivre.

Numéro d'accession 2018.10.590

Date 2005 c

Matériaux céramique, terre cuite grossière, glaçure

Dimensions 5,2 x 22,7113 cm

© Collection Pointe-à-Callière, fonds Paul-Gaston L'Anglais, 2018.010.0590

Photo de René Bouchard

Exposé au musée