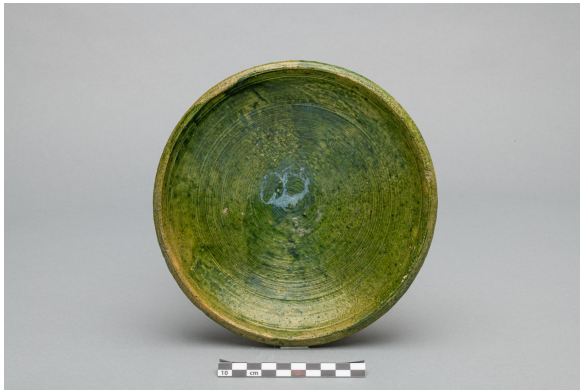


# Assiette creuse

<https://collections.pacmusee.qc.ca/objets/assiette-creuse-2018-010-0589/>

Collections / assiette creuse



Licence CC BY-NC-ND 4.0

L'assiette est complète; des tessons du fond ont été réparés avec de la colle. Elle est de forme circulaire avec un bord à contour uni. Elle est massive. Le bord est épais et presque droit, alors que son sommet est incliné vers l'extérieur. La paroi est courbée vers le fond, qui est plat, sans pied. Au revers, le fond est circulaire et légèrement en retrait. Il y a trois traces de

pernette disposées en triangle au revers du marli. Le corps est de couleur beige, peu cuit; sa surface externe est de couleur brun très pâle. L'objet est couvert sur toute sa surface interne, son sommet et son bord externe, d'une glaçure colorée verte à l'oxyde de cuivre; il y a de nombreuses coulures sur la paroi externe. ; La glaçure qui couvre la surface interne de l'objet lui confère un certain décor, grâce à sa coloration à l'oxyde de cuivre.

---

Numéro d'accession 2018.10.589

Date 2005 c

Matériaux céramique, terre cuite grossière, glaçure

Dimensions 3,1 x 20,3117 cm

---

© Collection Pointe-à-Callière, fonds Paul-Gaston L'Anglais, 2018.010.0589

Photo de René Bouchard

Exposé au musée