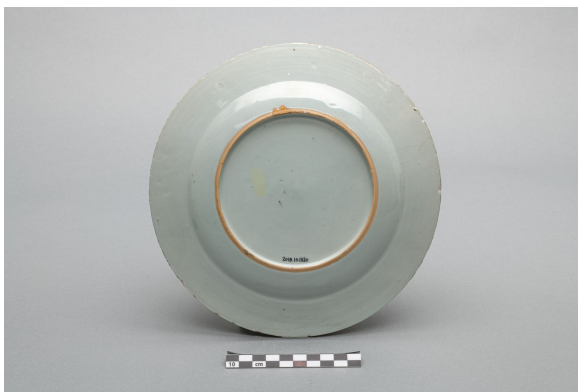


Collection ethnohistorique

# Assiette

<https://collections.pacmusee.qc.ca/objets/assiette-2018-010-1320/>

Collections / La Conquête à la fondation du Canada / assiette



Licence CC BY-NC-ND 4.0

L'assiette est complète. L'assiette est de forme circulaire avec un bord à contour uni. Le marli est légèrement incliné vers l'intérieur, la paroi est basse et le fond est plat et en retrait. L'assiette repose sur un petit pied

fraisé, situé dans le prolongement de la paroi externe et qui est exempt de glaçure. Il y a quelques manques sur le pourtour. ; Le décor est peint à la main en bleu sous couverte et en rouge sur couverte, avec des touches de dorure, dans le style Imari. Il est de type végétal et paysager. Le décor peint est visible sur le marli et sur le fond internes. Le décor sur le marli se compose de deux éléments différents. Il y a près du bord un galon tracé en bleu et garni d'un treillis de losanges tracé en bleu. L'autre décor est fait du même groupe d'éléments floraux, lequel groupe est répété trois fois et disposé en triangle. L'élément central est un plant feuillu et fleuri tracé et peint en bleu avec de longues branches latérales ondulées. Chacun est garni de fleurs et de feuilles tracées et peintes en rouge avec des rehauts dorés. Le décor central est cerné d'un anneau double tracé en bleu. Il se compose d'une scène naturaliste, avec un rocher et des plantes qui reposent sur une terrasse ondulée. La terrasse est tracée en bleu. Sur la terrasse, au centre, s'élève un rocher troué, symbole de la philosophie chinoise du Taoïsme, tracé et peint en bleu avec de la dorure. Derrière le rocher s'élèvent deux arbustes feuillus et fleuris. Les arbustes sont tracés et peints en bleu avec de la dorure et ils sont garnis de fleurs et de feuilles tracées en rouge et peintes en rouge et en or.

---

Numéro d'accession 2018.10.1320

Date 1770

Matériaux céramique, porcelaine fine à pâte dure de Chine

Dimensions 2,6 x 22,8122 cm

---

Photo de René Bouchard

Exposé au musée