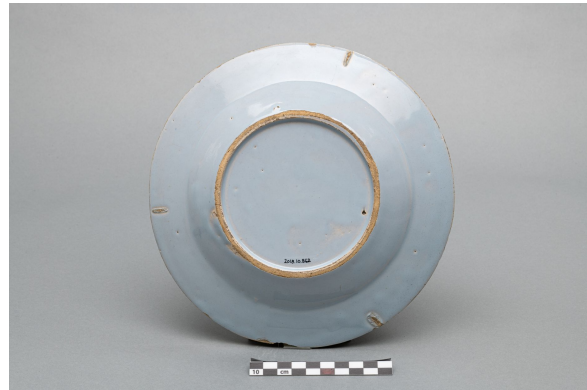


# Assiette

<https://collections.pacmusee.qc.ca/objets/assiette-2018-010-0862/>

Collections / assiette



Licence CC BY-NC-ND 4.0

L'assiette est complète. Elle est de forme circulaire avec un bord à contour uni. Sur la face, le marli est à peine incliné vers l'intérieur, et la paroi est inclinée vers le fond, qui est plat. Au revers, l'assiette repose sur un pied fraisé, dont le point d'appui est large et exempt d'émail; le fond est en retrait et plat. Le corps est de couleur beige, et l'objet est couvert d'un émail blanc

bleuté. Il y a trois traces de pernette disposées en triangle au revers. L'émail est luisant. L'émail sur le pourtour du bord est disparu. ; Le décor est peint à la main en bleu de cobalt, sous couverte. Il est de type scénique lacustre chinois. Le décor se trouve sur le marli, sur la paroi et sur le fond. Le décor sur le marli se compose d'un galon étroit garni de sections rectangulaires avec perle centrale; il est souligné d'un filet. Le décor de la paroi est un galon composé d'un croisillon avec large croix centrale et tirets verticaux. Le décor du fond se compose d'une scène lacustre composée d'une terrasse herbée sur laquelle se trouve un arbre central élevé, un pavillon avec cheminée, des rochers et des arbres.

---

Numéro d'accession 2018.10.862

Date 1775 c

Matériaux céramique, faïence blanche

Dimensions 3 x 22,5117 cm

---

© Collection Pointe-à-Callière, fonds Paul-Gaston L'Anglais,2018.010.0862

Photo de René Bouchard

Exposé au musée