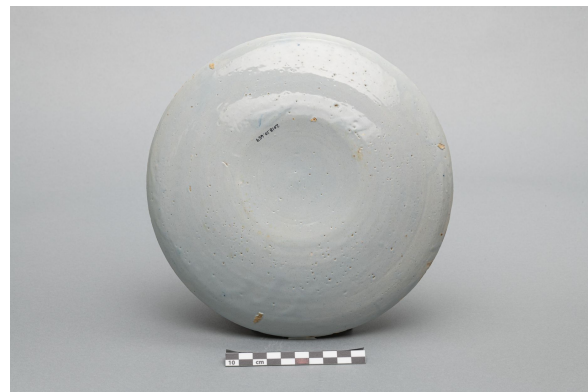


Collection ethnohistorique

Assiette

<https://collections.pacmusee.qc.ca/objets/assiette-2018-010-0657/>

Collections / Des origines à la fin du Régime français / assiette



Licence CC BY-NC-ND 4.0

L'assiette est complète; une portion de l'émail sur son pourtour a disparu. Elle est de forme circulaire avec un bord à contour uni. Sur la face, le marli est incliné vers le fond, et la paroi, basse, se courbe vers le fond, qui est

légèrement bombé. Au revers, l'assiette est de section tronconique avec un petit fond central, légèrement concave. L'émail du revers est piqué de petits trous. Le corps est de couleur beige, et l'objet est couvert d'un émail blanc bleuté. Le bord a perdu tout son émail. Il y a trois traces de pernette disposées en triangle au revers. L'émail sur la face est luisant. ; Le décor est peint à la main en bleu sur la face de l'objet. Le décor peint est de type animalier, dans le style Kraak de Chine. La surface interne de l'objet est entièrement décorée. Il y a un large filet peint près du bord. Le marli et la paroi sont ornés de compartiments, répartis en deux types placés en alternance. Les compartiments les plus larges sont de forme trapézoïdale aux coins supérieurs arrondis; leur pourtour externe est fait d'un filet simple. Chacun abrite un objet différent enrubanné, qui s'approche des emblèmes des Huit Immortels sinon des Huit objets précieux, mais très stylisés, ou encore une grosse fleur ovale entourée de quatre croix à bouts perlés. Entre ces compartiments se glissent des languettes de même longueur, mais plus étroites que les compartiments. Elles sont délimitées par deux larges bandes verticales. Les languettes sont ornées d'une perle centrale entre deux tirets verticaux, l'ensemble étant cerné par deux bandes soulignées d'un trait. Le décor central est cerné par un double anneau, dans lequel se trouvent deux hexagones concentriques aux côtés concaves et aux angles pointus; l'espace entre les deux est en réserve. L'espace à l'extérieur des octogones est peint en bleu. Le décor principal consiste en une scène lacustre, présentant un oiseau vu de profil, sans doute un canard, qui se tient debout sur des rochers; il est entouré de plantes feuillues et fleuries. Un soleil brille dans le ciel, sous les nuages.

Numéro d'accension 2018.10.657

Date 1710 c

Matériaux céramique, faïence blanche

Dimensions 2,3 x 23,389 cm

© Collection Pointe-à-Callière, fonds Paul-Gaston L'Anglais, 2018.010.0657

Photo de René Bouchard

Exposé au musée