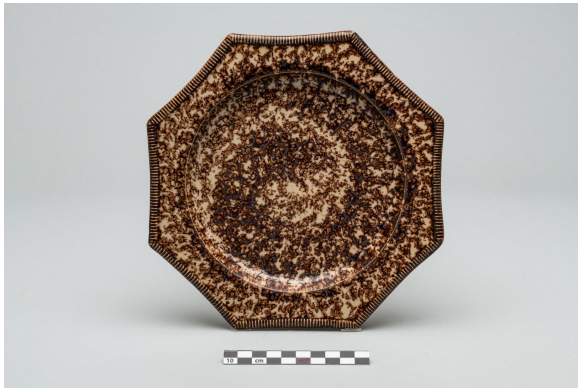


Assiette reproduction

<https://collections.pacmusee.qc.ca/objets/assiette-2018-010-0524/>

Collections / L'après-guerre à aujourd'hui / assiette



Licence CC BY-NC-ND 4.0

L'assiette est complète. Elle est de forme octogonale avec un contour légèrement concave. Le marli est bombé sur le bord et plat, la paroi se courbe vers le fond, qui est plat. Au revers, l'assiette repose sur un pied fraisé, et le fond est en retrait et plat. Il y a un médaillon en relief au centre du fond, qui présente une marque faite par impression en creux sous le fond

: MM A.; Le décor est moulé et fait à l'oxyde de fer mélangé à la glaçure. Le motif moulé est visible sur le bord de la face du marli : il consiste en un bourrelet garni de sillons étroits et courts. Le décor à l'oxyde de fer est visible tant sur la face qu'au revers de l'assiette; il se présente sous le forme de nuages, moins denses au revers.

Numéro d'accession 2018.10.524

Date 1990 c

Matériaux céramique, terre cuite fine Creamware

Dimensions 0,8 x 21,2 x 21,2 cm

© Collection Pointe-à-Callière, fonds Paul-Gaston L'Anglais, 2018.010.0524

Photo de René Bouchard