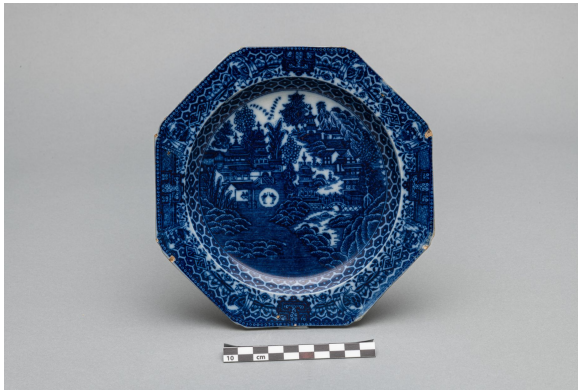


Assiette

<https://collections.pacmusee.qc.ca/objets/assiette-2018-010-0164/>

Collections / La Conquête à la fondation du Canada / assiette



Licence CC BY-NC-ND 4.0

L'assiette est forme circulaire octogonale, au bord à contour uni bien que légèrement concave; il est pincé à chaque angle. Elle est complète à l'exception de quelques éclats près du bord. Le pourtour est épais et légèrement bombé. Le marli est légèrement incliné, la paroi est courbée et le fond est plat. Au revers, l'assiette repose sur un petit pied annulaire; le

fond est en retrait et plat. Il semble y avoir trois traces de trois de pernette au revers de l'assiette. Il y a trois traces de pernette sur la face de l'assiette. Il y a une marque faite par impression en creux sous le fond : un ovale coupé au centre. ; Le décor est appliqué par impression sous couverte (Transfer printed); il est de couleur bleue très foncé légèrement diffus et de motif oriental (Two figures ou Conversation). Le décor imprimé est visible sur le marli, sur la paroi et sur le fond internes et il occupe presque toute la face de l'assiette. Le décor sur le marli consiste en trois éléments différents. Près du bord il y a un bandeau orné de petites perles en réserve, chacune avec un noyau bleu foncé. Le décor principal se compose de deux groupes de motifs répétés en alternance. Les motifs semblent délimités par un médaillon polylobé terminé par un motif en fer de lance et qui est bordé par une draperie et deux volutes. L'un des médaillons est orné d'un plan d'eau bordé d'une falaise et d'un arbre, alors que l'autre présente un îlet avec pavillon et arbre. L'un des groupes se compose, près du bord, de deux demi-rangs d'alvéoles ornées de traits rayonnants et à noyau ouvert; ils sont bordés de deux losanges imbriqués ornés à l'intérieur de motifs végétaux et d'un papillon aux ailes déployées. L'autre groupe présente le même fond d'alvéoles mais il est interrompu au centre par deux carrés et un rectangle fait de deux grecques, qui enserment des rangs de perles à noyau; ce motif est bordé d'un papillon aux ailes déployées. L'autre groupe se compose d'une large bande de losanges en quinconce et ornés d'une croix interne. La bande et le bandeau sont interrompus par deux carrés et un rectangle fait de deux grecques, qui enserment des rangs de perles à noyau. Près de la paroi se trouvent des branchages feuillus et fleuris. La paroi est ornée d'un bandeau à trait fin et fait d'un rang et de deux demi-rangs d'alvéoles en quinconce, ornées de traits rayonnants et à noyau ouvert. Le décor du fond est bordé par le bandeau de la paroi. Il s'agit d'une scène orientale avec rivière, pont et îles. Sur l'île principale, en avant-plan et qui est hachurée, s'élèvent deux pagodes étagées surmontées d'un toit avec pôle central en fer de lance; à leur

pied se trouve une petite maison ouverte, et ils sont bordés d'arbres surmontés d'oiseaux en vol et disposés en V; il y a des rochers sur le bord de l'eau et sur la terre ferme. À la droite de la maison se trouve une zone circulaire non hachurée dans laquelle sont peints deux personnages debout, vus de profil et qui se font face; ils tiennent un bâton levé dans une main. Plus à droite s'élève une pagode étagée surmontée d'un toit avec pôle central en fer de lance. À la droite s'étend un pont à un arche vu de profil qui enjambe un cours d'eau pour atteindre une autre île sur laquelle s'élèvent des pagodes et autres bâtiments, qui sont bordés d'arbres et de hautes falaises. Au milieu du point se trouvent deux personnages debout, vus de profil et qui se font face; ils tiennent un bâton levé dans une main. Il y a des rochers dans l'eau au pied du point, et deux embarcations voguent en arrière-plan. Le rendu du décor est net.

Numéro d'accession 2018.10.164

Date 1815 c

Matériaux céramique, terre cuite fine Pearlware

Dimensions 2,4 x 20,2 cm

Exposé au musée