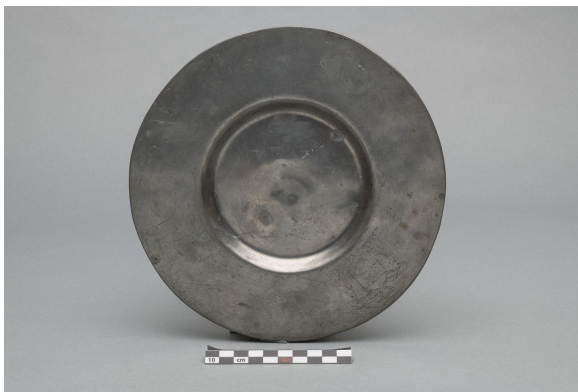


Collection ethnohistorique

# Assiette

<https://collections.pacmusee.qc.ca/objets/assiette-2018-010-0143/>

Collections / Des origines à la fin du Régime français / assiette



Licence CC BY-NC-ND 4.0

L'assiette est complète. Elle est de forme circulaire avec un bord à contour uni et épais. Le marli est large et plat, alors que sa paroi est basse et courbée vers le fond, qui est plat. Au revers, l'assiette présente un marli plat et elle

repose sur un fond plat. Il y a des armoiries faites par impression en creux sur le marli, et elles sont en grande partie effacées : elles consistent en un écu orné de traits obliques (d'or aux cinq cotices d'azur); elles sont surmontées d'un chapeau ecclésiastique dans lequel s'insère une cordelière, qui se développe en deux 8 couchés, lesquels supportent, de part et d'autre de l'écu, dix houppes ou glands. Il y a deux poinçons identiques au revers, sous le fond : il semble s'agir d'un motif végétal surmonté d'une couronne à deux rangs de perles, le rang inférieur pouvant encadrer des lettres majuscules. Il y a des traces d'usure sous le fond. Il y a de légers défauts sur la face et le revers de l'assiette. L'assiette est lourde. ; Aucun, sinon dans la forme de l'assiette.

---

Numéro d'accession 2018.10.143

Date 1700 c

Matériaux métal, étain

Dimensions 0,6 x 22,5 cm

---

© Collection Pointe-à-Callière, fonds Paul-Gaston L'Anglais, 2018.010.0143

Photo de René Bouchard

Exposé au musée