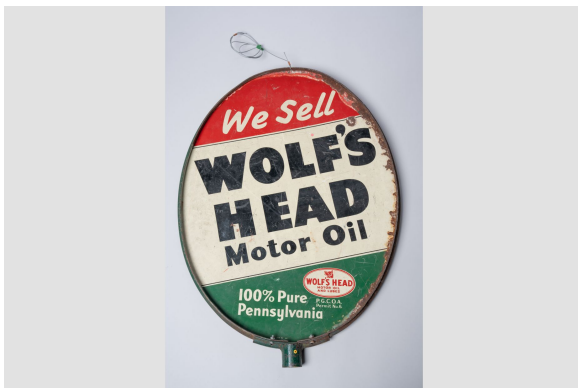
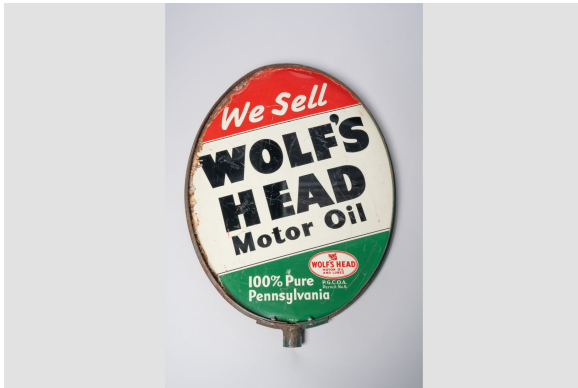


Affiche publicitaire

<https://collections.pacmusee.qc.ca/objets/affiche-publicitaire-2018-019-012/>

Collections / affiche publicitaire



Affiche publicitaire de forme ovale de couleur rouge, blanche et verte avec texte noir et blanc. Affiche identique des deux côtés.

Numéro d'accession 2018.19.12

Date 1946

Matériaux métal

Dimensions 82 x 61 x 5 cm

Contexte historique

Ce panneau publicitaire fait la promotion des huiles à moteur « Wolf's Head ». Il est utilisé par Radio-Canada comme décor pour certains tournages télévisuels.

Fondé à Reno, en Pennsylvanie en 1879 par A.L. Confer, la Wolf's Head est alors connue comme The Empire Oil Works. L'entreprise se construit autour d'une nouvelle méthode créée par Confer pour produire du kérosène de grande qualité servant à l'éclairage. Puis graduellement, la compagnie se tourne plutôt vers la production d'huile à moteur et de lubrifiant.

En 1928, la compagnie fusionne avec la Wolverine Lubricants Company of New York pour devenir la Wolverine-Empire Refining Company. Elle se spécialise alors dans la production d'huile pour

l'aviation. La compagnie est d'ailleurs le fournisseur officiel en huile à moteur de la Pan American Airways.

C'est dans les années 1940, au cours de la Seconde Guerre mondiale, que l'entreprise prend finalement le nom Wolf's Head. Cette période est très active pour l'aviation et la Wolf's Head fournit en huile les avions bombardiers de l'armée américaine.

Pennzoil achète la compagnie en 1963, avant d'être elle-même acquise en 2002 par la Shell Oil puis revendue en 2006, à la Amalie Oil Company.

© Collection Pointe-à-Callière, 2018.019.012

Photo de Victor Diaz Lamich

Exposé au musée