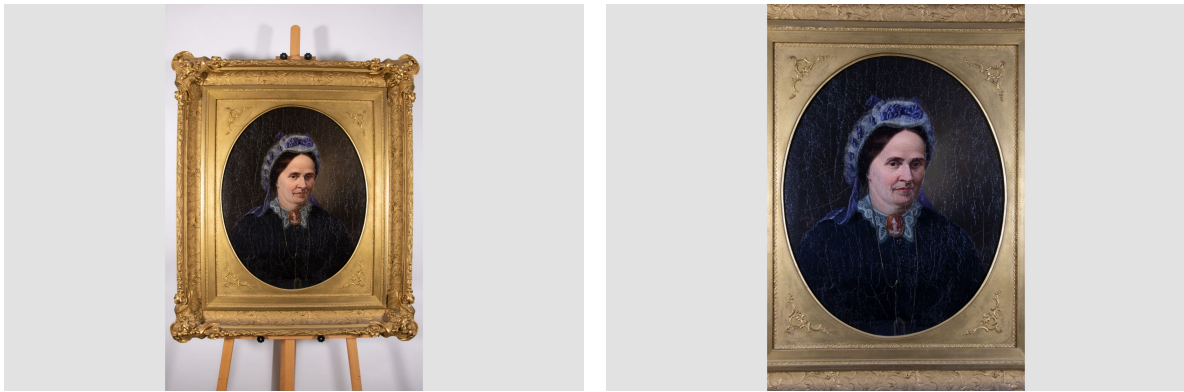


Portrait

<https://collections.pacmusee.qc.ca/en/objects/portrait-2018-001-005/>

Collections / Montreal, a land of welcome / portrait



CC BY-NC-ND 4.0 license

Ce portrait en buste présenté dans un encadrement à ouverture de forme ovale représente Virginie-Justine Vinet. Il pourrait toutefois aussi s'agir de Marie-Josephte Panneton (ou Joséphine selon certains registres). Virginie-Justine est représentée regardant vers sa gauche, son visage est potelé et légèrement ridé, sa chevelure est noire, sous une coiffe élaborée en tulle blanc, munie de rubans bouclés de couleur mauve dont les pans tombent sur ses épaules. Sa robe de couleur noire est fermée d'un collet à pointes en dentelle blanche, au milieu duquel est fixé un médaillon ovale. Au centre de ce médaillon, on peut voir une femme debout, les mains jointes, portant une robe et un voile, avec une épée à ses pieds. Il pourrait s'agir de sainte Ursule dont les attributs sont l'épée (ou la flèche) et la palme, ou sainte

Marguerite qui est généralement figurée accompagnée de la croix et foulant du pied un dragon. Cependant, les attributs représentés dans ce tableau sont difficilement perceptibles et restent à être identifiés pour en confirmer l'iconographie. Un long cordon de couleur foncée est porté en pendentif sur lequel on devine un bijou en forme de médaillon ou une broche.

Accession Number 2018.01.05

Artiste / Auteur Raphael, William

Date 1875

Medium and Support oil, canvas

Measurements 75 x 61,5 cm

Historical context

Ce portrait en buste représente Virginie-Justine Vinet, mais pourrait aussi être Marie-Josephte Panneton (ou Joséphine selon certains registres). Il a été peint et signé par William Raphael en 1875. La date de naissance de Vinet n'est pas connue, mais elle épouse Hubert Paré, à Sainte-Madeleine de Rigaud, le 22 juin 1835. De cette union naîtront Justine-Virginie (1839-1879) et Zaïde (1844 —). Le portrait peint de cette dernière présente une ressemblance physique avec Virginie-Justine Vinet ce qui nous permet d'avancer l'hypothèse que celle-ci est sa mère.



© Pointe-à-Callière Collection, donation by Micheline Desjardins, 2018.001.005

Photo by William Raphael