

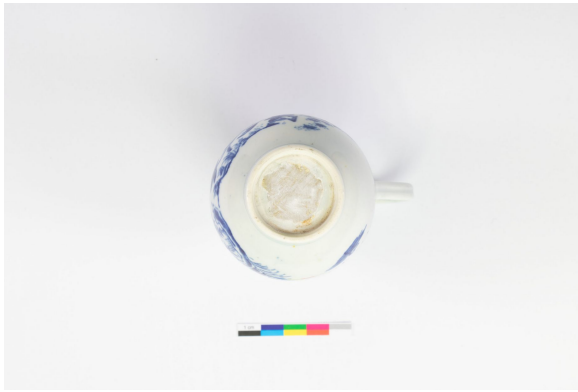
Ethnohistorical collection

Milk jug

<https://collections.pacmusee.qc.ca/en/objects/milk-jug-2018-010-0095/>

Collections / From the Conquest to the founding of Canada / milk jug





CC BY-NC-ND 4.0 license

Le pot est complet. Il est piriforme. Sa paroi est renflée et surmontée d'un col fuselé vers le haut avant de s'évaser légèrement ; le sommet du bord est bombé. Le pot repose sur un petit pied annulaire, dont le point d'appui est exempt de glaçure. Le fond est en retrait et plat, et en partie sans glaçure; la glaçure du fond, près de sa jonction avec le pied, a été essuyée. Le pot est muni d'une anse verticale; rabattue vers le bas à son extrémité supérieure, elle est liée à la base du col. Sa section est ovale, avec un petit sillon central vertical sur sa face. Le bec verseur est de forme triangulaire verticale. Attaché au col, il est évasé vers son sommet, qui est plat et au même niveau que le sommet du pot. ; Le décor est appliqué par impression sous couverte (Transfer printed) et peint à la main; il est de couleur bleue et du motif Fence (clôture). Le décor peint se trouve sous le bord interne: il consiste en deux anneaux horizontaux superposés. Le décor imprimé est visible sur la paroi externe. Il est réparti sur trois zones alignées. Le décor principal se compose d'une clôture faite de quelques sections : certaines sont droites, alors que les autres sont disposées en zig-zag. Les sections de la clôture sont hachurées, et décorées au centre d'une petite ouverture trilobée. Un rocher lobé borde la clôture à sa droite. Des tiges végétales feuillues et fleuries, d'échelles différentes, jouxtent la clôture, dont une longue tige qui s'étend vers la gauche; elles sont hachurées. À la gauche de la clôture s'étend une

petite terrasse faite d'un trait ondulé et couverte d'herbages; elle rejoint un long rocher à deux têtes, dont l'une est surmontée de trois arbres, alors que l'autre portion est surmontée de deux tiges végétales courbées de roseaux ou de bambous. À l'opposé sont réparties deux parties de scène différentes. Il y a une île de forme allongée et hachurée. Elle est surmontée d'une hutte au toit de paille bombé, et joutée de trois arbres; un rocher borde l'île au niveau de l'eau. Des vagues faites de traits horizontaux viennent frapper l'île et le rocher. Au pied de l'île se démarquent deux ensembles végétaux stylisés et un petit rocher émergeant. De l'île s'envolent deux oiseaux; vus de profil vers la droite ils se suivent. Leurs ailes pointent vers l'arrière et vers le bas. Le décor est flou.

Accession Number 2018.10.95

Fabricant / Éditeur John Wall

Date 1785 c

Materials ceramics, fine soft-paste porcelain from England

Measurements 8,8 x 3,632 cm

© © Collection Pointe-à-Callière, fonds Paul-Gaston L'Anglais, 2018.010.0095

Photo by René Bouchard